

Kabeleinführungssysteme EMV Lösungen



innovative
creative
technology

Produktprogramm

Ein Unternehmen der icotek Gruppe

Anhang

Technische Daten und Erläuterungen

ProduktBeschreibungen



Auf einen Blick ...

Technische Daten wie Bohrbilder und erforderliche Ausbruchmaße auf einen Blick.

Nützliche Ergänzungen wie IP Schutzgrade nach DIN EN 60529 oder Brandklassen nach UL 94.



Anhang

Technische Daten und Erläuterungen

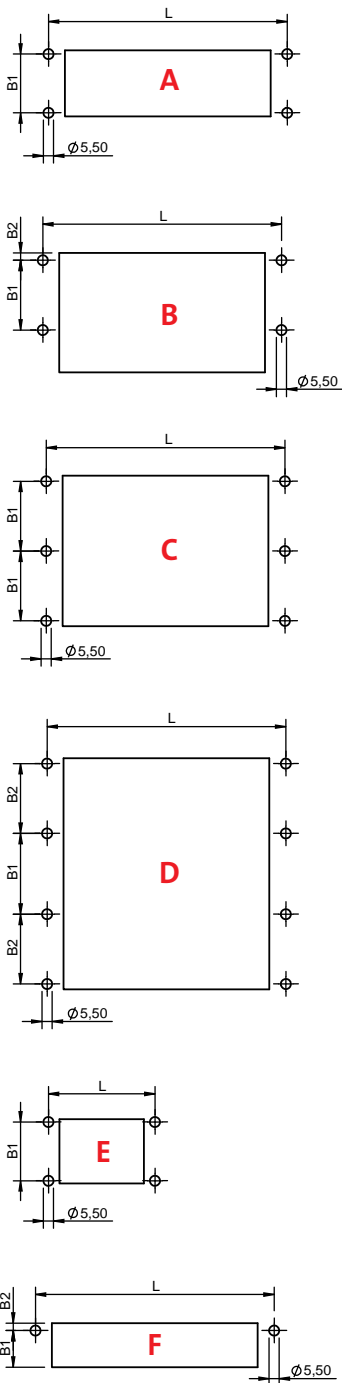
Kapitellinhalt

Technische Daten Bohrbilder und Ausbruchmaße	Seite	94
Technische Daten Gegenmuttern	Seite	95
Anhang Brandklassen nach UL 94	Seite	96
Anhang Schutzklassen nach DIN EN 60529	Seite	97
Anhang Zertifikat DIN ISO 9001:2008	Seite	98
Anhang Allgemeine Hinweise	Seite	99
Anhang Bestellnummernliste	Seite	100 - 103



Technische Dokumentation

Bohrbilder



Typ	Seite	Bohr- bild	Abmessungen [mm]			Ausbruch h x l [mm]
			L	B1	B2	
KEL 24 x KEL-FG A KEL-QUICK 24 KEL-DPZ 24 x	6 14 30 38	A	130	32	-	36 x 112
KEL-SNAP 24	15	A	130	32	-	max. 46 x 112
KEL 16 x KEL-QUICK 16	7 30	A	103	32	-	36 x 86
KEL-SNAP 16	15	A	103	32	-	max. 46 x 86
KEL 10 x KEL-SNAP 10	8 15	A	83	32	-	36 x 65
KEL 24 x - E	11	B	130	38	5	62 x 112
KEL 24 x - MT	12	C	130	38	-	82 x 112
KEL 24 x - 2MT	13	D	130	44	38	126 x 112
KEL-B	9	E	58	32	-	46 x 46
KEL-SNAP B KEL-QUICK B	15	E	56	32	-	46 x 38
KEL-FG B	14	E	62.5	32	-	46 x 36
KEL-E x KEL-FL x	10 26	F	KEL-E2: 58 KEL-E3: 83 KEL-E4: 103 KEL-E5: 130	19	5	KEL-E2: 43 x 24 KEL-E3: 65 x 24 KEL-E4: 86 x 24 KEL-E5: 112 x 24

KGM Gegenmutter



Typ GMT: Gegenmutter, geteilt



Typ KGM: Gegenmutter, Kunststoff



Typ SUB-D9: Gegenmutter, für Sub-D9 Stecker

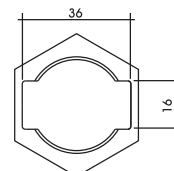


Gewinde	Typ	Best.Nr.	Material	Höhe [mm]	Schlüsselweite	Eckmaß [mm]	VE
M25 x 1.5	KGM 25	52274	PA, grau	9.0	SW 28	31	10
M25 x 1.5	KGM 25	52284	PA, schwarz	7.0	SW 32	36	10
M25 x 1.5	GMT 25	31100	PA, schwarz	9.0	SW 32	35	5
M32 x 1.5	KGM 32	52275	PA, grau	7.0	SW 41	46	10
M32 x 1.5	KGM 32	52285	PA, schwarz	7.0	SW 41	46	10
M32 x 1.5	GMT 32	31120	PA, schwarz	12.0	SW 40	44	5
M32 x 1.5	KGM SUB-D9	45105	PC, grau	7.0	SW 41	46	10
M40 x 1.5	KGM 40	52276	PA, grau	7.0	SW 50	56	10
M40 x 1.5	KGM 40	52286	PA, schwarz	7.0	SW 50	56	10
M50 x 1.5	KGM 50	52277	PA, grau	8.6	SW 60	66	10
M50 x 1.5	KGM 50	52287	PA, schwarz	8.6	SW 60	66	10
M50 x 1.5	GMT 50	31140	PA, schwarz	15.0	SW 63	69	5
M63 x 1.5	KGM 63	52278	PA, grau	8.6	SW 75	83	5
M63 x 1.5	KGM 63	52288	PA, schwarz	8.6	SW 75	83	5
M63 x 1.5	GM 63	56152	Messing	5.0	SW 70	77	5

Produktbeschreibung

Sechskant Gegenmutter mit metrischem Gewinde zum Verschrauben verschiedener Bauteile.

Die Gegenmutter KGM SUB-D9 dient zur Durchführung von SUB-D9 Steckern. Es können Stecker bis zu einer Breite von max. 35,5 mm und einer Höhe von 16.0 mm durchgeführt werden. Hierzu ist es erforderlich, eine Bohrung in der Blechwand mit 36 mm einzubringen.



Spezifikationen

Material	Polyamid
Brandklasse	UL-94 Vo, selbstverlöschend
Temperatur	- 30°C bis + 120°C
Eigenschaften	halogenfrei, silikonfrei

Zubehörteile

KVT, KVT-SNAP, KVT-W90
QVT
KEL-DPZ
KEL-DPF

Seite 16 | 18
Seite 33
Seite 41
Seite 44

Anhang

Brandklassen nach UL 94

Brandklasse UL 94 - HB

Im horizontalen Brenntest ist das Material langsam brennbar. Dabei darf die Brenngeschwindigkeit 3 inch/ min bis 3 mm Wandstärke und 1,5 inch/ min bei über 3 mm Wandstärke nicht überschreiten. Materialien, die in der Brenngeschwindigkeit diese Grenzwerte überschreiten, werden von UL nicht registriert.

Brandklasse UL 94 - V2

Im vertikalen Brenntest muss die Selbstverlöschung nach durchschnittlich 25 Sekunden (Einzelwerte nicht über 30 Sekunden) eintreten. Abtropfungen des Materials können darunter platzierte Watte entzünden. Jedoch darf das Nachglimmen 60 Sekunden nicht überschreiten.

Brandklasse UL 94 - V1

Im vertikalen Brenntest muss die Selbstverlöschung ebenfalls nach durchschnittlich 25 Sekunden (Einzelwerte nicht über 30 Sekunden) eintreten. Hingegen dürfen eventuell auftretende Abtropfungen die Watte nicht entzünden. Das Nachglimmen muss nach 30 Sekunden beendet sein.

Brandklasse UL 94 - V0

Im vertikalen Brenntest muss die Selbstverlöschung nach durchschnittlich weniger als 5 Sekunden eintreten (Einzelwerte nicht über 10 Sekunden). Eventuell auftretende Abtropfungen dürfen Watte nicht entzünden, und ein Nachglimmen muss nach 30 Sekunden beendet sein.



Anhang

Schutzklassen DIN EN 60529

Die Schutzarten werden durch ein Kurzzeichen angegeben, das sich aus den zwei stets gleich bleibenden Kennbuchstaben IP und zwei Kennziffern für den Schutzgrad zusammensetzen, z.B. IP 54.

Schutzgrade für Berührungs- und Fremdkörperschutz

Erste Kennziffer	Benennung	Erklärung Schutzzumfang
0	Kein Schutz	Kein Schutz von Personen gegen direktes Berühren aktiver oder beweglicher Teile. Kein Schutz des Betriebsmittels gegen das Eindringen von festen Fremdkörpern.
1	Schutz gegen große Fremdkörper	Schutz gegen zufälliges großflächiges Berühren aktiver und innerer bewegter Teile, z.B. mit der Hand, aber kein Schutz gegen absichtlichen Zugang zu diesen Teilen. Schutz gegen Eindringen von festen Fremdkörpern größer \varnothing 50 mm.
2	Schutz gegen mittelgroße Fremdkörper	Schutz gegen Berühren aktiver oder innerer bewegter Teile. Schutz gegen Eindringen von festen Fremdkörpern größer als \varnothing 2,5 mm.
3	Schutz gegen kleine Fremdkörper	Schutz gegen Berühren aktiver oder innerer bewegter Teile mit Werkzeugen, Drähten o.ä. von einer Dicke größer als 2,5 mm. Schutz gegen Eindringen von festen Fremdkörpern größer als \varnothing 2,5 mm.
4	Schutz gegen kornförmige Fremdkörper	Schutz gegen Berühren aktiver oder innerer bewegter Teile mit Werkzeugen, Drähten o.ä. von einer Dicke größer als 1 mm.
5	Schutz gegen Staubablagerungen	Vollständiger Schutz gegen Berühren unter Spannung stehender oder innerer bewegter Teile, Schutz gegen schädliche Staubablagerungen. Das Eindringen von Staub ist nicht vollkommen verhindert, aber der Staub darf nicht in solchen Mengen eindringen, dass die Arbeitsweise beeinträchtigt wird.
6	Schutz gegen Staubeintritt	Schutz gegen Berühren unter Spannung stehender oder innerer bewegter Teile. Schutz gegen Eindringen von Staub.

Schutzgrade für Wasserschutz

Zweite Kennziffer	Benennung	Erklärung Schutzzumfang
0	Kein Schutz	Kein besonderer Schutz
1	Schutz gegen senkrecht fallendes Tropfwasser	Wassertropfen, die senkrecht fallen, dürfen keine schädliche Wirkung haben.
2	Schutz gegen schräg fallendes Tropfwasser	Wassertropfen, die in einem beliebigen Winkel von 15° zur Senkrechten fallen, dürfen keine schädliche Wirkung haben.
3	Schutz gegen Sprühwasser	Wasser, das in einem beliebigen Winkel von 60° zur Senkrechten fällt, darf keine schädliche Wirkung haben.
4	Schutz gegen Spritzwasser	Wasser, das aus allen Richtungen gegen das Betriebsmittel spritzt, darf keine schädliche Wirkung haben.
5	Schutz gegen Strahlwasser	Ein Wasserstrahl aus einer Düse, der aus allen Richtungen gegen das Betriebsmittel spritzt, darf keine schädliche Wirkung haben.
6	Schutz gegen Überflutung	Wasser darf bei vorübergehender Überflutung, z.B. durch schwere Seen, nicht in schädlicher Menge in das Betriebsmittel eindringen.
7	Schutz beim Eintauchen	Wasser darf nicht in schädlicher Menge eindringen, wenn das Betriebsmittel unter den festgelegten Druck- und Zeitbedingungen in Wasser eintaucht.
8	Schutz beim Untertauchen	Wasser darf nicht in schädlicher Menge eindringen, wenn das Betriebsmittel unter Wasser eingetaucht wird.



Anhang

Zertifikat DIN ISO 9001:2008

ISO 9001:2008



Icotek GmbH

Bischof-von-Lipp-Str. 1 * D-73569 Eschach

Anhang

Allgemeine Hinweise

Sämtliche Informationen über chemische und physikalische Eigenschaften unserer Produkte sowie die anwendungstechnische Beratung in Wort, Schrift und durch Versuche geben wir nach bestem Wissen.

Sie befreien den Käufer nicht von eigenen Prüfungen und Versuchen, um die konkrete Eignung der Produkte für den beabsichtigten Einsatz festzustellen.

Allein der Käufer ist für die Anwendung, Verwendung und Einbau der Produkte verantwortlich und hat dabei die gesetzlichen und behördlichen Vorschriften sowie etwaige Schutzrechte Dritter zu beachten.

Im übrigen gelten unsere Allgemeinen Geschäftsbedingungen, die bei uns angefordert werden können.

Dieser Katalog wurde mit größtmöglicher Sorgfalt vorbereitet. Alle technischen Daten und Informationen wurden vor Drucklegung überprüft. Auf Grund der kontinuierlichen Verbesserung und Entwicklung des Produktionsprogrammes behalten wir uns vor, Produkte aus diesem Katalog zu modifizieren oder ggfs. auch aus unserem Lieferprogramm zu nehmen. Aus diesem Grund können technische Daten und Produkte, welche in diesem Katalog enthalten sind – ohne vorherigen Hinweis – abweichen.

Vollständige oder teilweise Nutzung und Reproduktion dieses Kataloges (Zeichnungen, Bilder, Texte, Logos) sind ohne schriftliche Genehmigung untersagt.



Anhang

Bestellnummernliste 1 | 4

Best.Nr.	Seite	Typ	Best.Nr.	Seite	Typ	Best.Nr.	Seite	Typ	Best.Nr.	Seite	Typ
31100	95	GMT 25	32281	51	ZL-AB 60 / 5,2	36066	66	MF-A68 Clip	36326	54	ZL 140/SB-EMV
31120	95	GMT 32	32282	51	ZL-AB 70 / 5,2	36072	66	MF-A88	36328	54	ZL 60/SB-EMV
31140	95	GMT 50	32283	51	ZL-AB 87 / 5,2	36074	66	MF-A88 Clip	36330	54	ZL 121/SB-EMV
31200	19	WST NW 10	32284	51	ZL-AB 103 / 5,2	36100	64	Schiene 10x3	36332	54	ZL 103/SB-EMV
31210	19	WST NW 14	32285	51	ZL-AB 121 / 5,2	36150	66	Clip	36400	76	KAFM 10 SC
31220	19	WST NW 20	32286	51	ZL-AB 140 / 5,2	36222	72	SK 3-8	36412	76	KAFM 2 SC
31230	19	WST NW 23	32287	51	ZL-AB 180 / 5,2	36224	72	SK 4-13,5	36414	76	KAFM 4 SC
31240	19	WST NW 37	32290	51	ZL-AB 39 / 6,2	36226	72	SK 10-20	36416	76	KAFM 6 SC
31250	19	WST NW 45	32291	51	ZL-AB 60 / 6,2	36228	72	SK 15-32	36418	76	KAFM 8 SC
31260	19	WST NW 70	32292	51	ZL-AB 70 / 6,2	36229	60	SFS lose	36422	76	KAFM 2 lose
31300	20	SH 10	32293	51	ZL-AB 87 / 6,2	36230	58	SF lose	36424	76	KAFM 4 lose
31310	20	SH 13	32294	51	ZL-AB 103 / 6,2	36231	72	SC lose	36426	76	KAFM 6 lose
31320	20	SH 16	32295	51	ZL-AB 121 / 6,2	36232	76	SK	36428	76	KAFM 8 lose
31330	20	SH 21	32296	51	ZL-AB 140 / 6,2	36234	76	Hülse	36430	76	KAFM 10 lose
31340	20	SH 28	32297	51	ZL-AB 180 / 6,2	36235	72	SS/SK 3-8	36432	76	KAFM 2 SK
31350	20	SH 34	32351	49	SF/ZL 39	36236	72	SS/SK 4-13,5	36434	76	KAFM 2 SK
31360	20	SH 42	32352	49	SF/ZL 60	36237	72	SS/SK 10-20	36436	76	KAFM 6 SK
31370	20	SH 54	32353	49	SF/ZL 70	36243	58	SF/SKL 1,5-3	36438	76	KAFM 8 SK
32112	52	ZL 03	32354	49	SF/ZL 87	36244	58	SF/SKL 3-6	36440	76	KAFM 10 SK
32114	52	ZL 04	32355	49	SF/ZL 103	36245	58	SF/SKL 6-8	36442	76	KAFM 2 SF
32116	52	ZL 05	32356	49	SF/ZL 121	36246	58	SF/SKL 9-11	36444	76	KAFM 4 SF
32222	50	ZL 39	32357	49	SF/ZL 140	36247	58	SF/SKL 12-16	36446	76	KAFM 6 SF
32224	50	ZL 60	32358	49	SF/ZL 180	36248	58	SF/SKL 17-22	36448	76	KAFM 8 SF
32226	50	ZL 70	32650	91	MB 200/10/M6	36249	58	SF/SKL 23-29	36450	76	KAFM 10 SF
32228	50	ZL 87	32655	91	MB 100/16/M8	36251	63	LF/SKL 1,5-3	36452	76	KAFM 16 SF
32230	50	ZL 103	32660	91	MB 200/25/M8	36253	63	LF/SKL 3-6	36454	76	KAFM 29 SF
32232	50	ZL 121	32665	91	MB 300/10/M6	36255	63	LF/SKL 6-8	36458	76	KAFM 59 SF
32234	50	ZL 140	32670	91	MB 300/16/M8	36256	63	LF/SKL 9-11	36460	76	KAFM 16 DH
32236	50	ZL 180	32675	91	MB 300/25/M8	36257	63	LF/SKL 12-16	36462	76	KAFM 29 DH
32251	53	DH 30	36000	66	MF-B20	36258	63	LF/SKL 17-22	36464	76	KAFM 59 DH
32252	53	DH 32	36002	66	MF-B20 Clip	36259	63	LF/SKL 23-29	36465	76	KAFM 16 SC
32260	48	KZL 39 H	36008	66	MF-B30	36273	64	PF/SKL 1,5-3	36466	76	KAFM 29 SC
32261	48	KZL 39 C	36010	66	MF-B30 Clip	36274	64	PF/SKL 3-6	36467	76	KAFM 59 SC
32262	48	KZL 80 H	36016	66	MF-B50	36275	64	PF/SKL 6-8	36470	76	KAFM 16 SK
32263	48	KZL 80 C	36018	66	MF-B50 Clip	36276	64	PF/SKL 9-11	36471	76	KAFM 29 SK
32264	48	KZL 140 H	36024	66	MF-B90	36277	64	PF/SKL 12-16	36472	76	KAFM 59 SK
32265	48	KZL 140 C	36026	66	MF-B90 Clip	36278	64	PF/SKL 17-22	36482	76	KAFM 2 DH
32270	51	ZL-AB 39 / 4,1	36032	66	MF-C40	36279	64	PF/SKL 23-29	36484	76	KAFM 4 DH
32271	51	ZL-AB 60 / 4,1	36034	66	MF-C40 Clip	36282	73	SKS 2-5	36486	76	KAFM 6 DH
32272	51	ZL-AB 70 / 4,1	36040	66	MF-C53	36283	73	SKS 3-8	36488	76	KAFM 8 DH
32273	51	ZL-AB 87 / 4,1	36042	66	MF-C53 Clip	36284	73	SKS 3-14	36490	76	KAFM 10 DH
32274	51	ZL-AB 140 / 4,1	36048	66	MF-D49	36285	73	SKS 3-20	36500	72	SF/SK 3-8
32275	51	ZL-AB 103 / 4,1	36050	66	MF-D49 Clip	36286	73	SKS 5-28	36502	72	SF/SK 4-13,5
32276	51	ZL-AB 180 / 4,1	36056	66	MF-A49	36287	73	SKS 20-35	36504	72	SF/SK 10-20
32277	51	ZL-AB 121 / 4,1	36058	66	MF-A49 Clip	36322	54	ZL 39/SB-EMV	36506	72	SF/SK 15-32
32280	51	ZL-AB 39 / 5,2	36064	66	MF-A68	36324	54	ZL 87/SB-EMV	36520	74	KEL-EMV B



Anhang

Bestellnummernliste 2 | 4

Best.Nr.	Seite	Typ	Best.Nr.	Seite	Typ	Best.Nr.	Seite	Typ	Best.Nr.	Seite	Typ
36522	74	KEL-EMV 10	38050	68	RLFZ (x12)	41201	23	KT 2/6 gr	41313	22	KT 13 sw
36524	74	KEL-EMV 16/4	39110	74	KEL-EMV F	41202	23	KT 2/7 gr	41314	22	KT 14 sw
36526	74	KEL-EMV 24/5	39150	75	KEL-EMV PF B4	41203	22	KT 3 gr	41315	22	KT 15 sw
36530	76	KAFM 16 lose	39160	75	KEL-EMV PF 10	41204	22	KT 4 gr	41316	24	KT 16 sw
36540	76	KAFM 29 lose	39170	75	KEL-EMV PF 16	41205	22	KT 5 gr	41317	24	KT 17 sw
36550	76	KAFM 59 lose	39180	75	KEL-EMV PF 24	41206	22	KT 6 gr	41318	24	KT 18 sw
36750	65	PFZ/SKL 1,5-3	39800	25	KMS Schablone	41207	22	KT 7 gr	41319	24	KT 19 sw
36755	65	PFZ/SKL 3-6	39900	22	KTS 17 gr	41208	22	KT 8 gr	41320	24	KT 20 sw
36760	65	PFZ/SKL 6-8	39901	22	KTS 16 gr	41209	22	KT 9 gr	41321	24	KT 21 sw
36765	65	PFZ/SKL 9-11	39902	23	KT-ASI gr	41210	22	KT 10 gr	41322	24	KT 22 sw
36810	60	SFS/SKL 1,5-3	39903	23	KT-ASI sw	41211	22	KT 11 gr	41323	24	KT 23 sw
36815	60	SFS/SKL 3-6	39904	23	KT 2/5 sw	41212	22	KT 12 gr	41324	24	KT 24 sw
36820	60	SFS/SKL 6-8	39905	23	KT 2/6 sw	41213	22	KT 13 gr	41325	24	KT 25 sw
36850	59	SFZ/SKL 1,5-3	39906	23	KT 2/4 gr	41214	22	KT 14 gr	41326	24	KT 26 sw
36855	59	SFZ/SKL 3-6	39907	23	KT 2/4 sw	41215	22	KT 15 gr	41327	24	KT 27 sw
36860	59	SFZ/SKL 6-8	39908	23	KT 4/5 gr	41216	24	KT 16 gr	41328	24	KT 28 sw
36865	59	SFZ/SKL 9-11	39909	23	KT 4/4 gr	41217	24	KT 17 gr	41329	24	KT 29 sw
36870	59	SFZ/SKL 12-16	39910	23	KT 4/5 sw	41218	24	KT 18 gr	41330	24	KT 30 sw
36875	59	SFZ/SKL 17-22	39911	23	KT 4/4 sw	41219	24	KT 19 gr	41332	24	KT 32 sw
36880	59	SFZ/SKL 23-29	39912	23	KTS 16 sw	41220	24	KT 20 gr	41334	24	KT 34 sw
36910	62	LFZ/SKL 1,5-3	39913	23	KTS 17 sw	41221	24	KT 21 gr	41351	22	BTK sw
36915	62	LFZ/SKL 3-6	39914	23	KT 4/3 gr	41222	24	KT 22 gr	41352	24	BTG sw
36920	62	LFZ/SKL 6-8	39915	23	KT 4/3 sw	41223	24	KT 23 gr	41353	24	ATG sw
36925	62	LFZ/SKL 9-11	39916	23	KT 2/7 sw	41224	24	KT 24 gr	41432	25	KTMB-A gr
36930	62	LFZ/SKL 12-16	39917	23	KT 2/8 gr	41225	24	KT 25 gr	41434	25	KTMB-B gr
36935	62	LFZ/SKL 17-22	39918	23	KT 2/8 sw	41226	24	KT 26 gr	41436	25	KTMB-C gr
36940	62	LFZ/SKL 23-29	39921	23	KT-ASl2 gr	41227	24	KT 27 gr	41438	25	KTMB-D gr
36952	69	RLF (x6)	39922	23	KT-ASl2 gr	41228	24	KT 28 gr	41440	25	KTMB-E gr
36953	69	RLF (x8)	39923	23	KT-ASl2 sw	41229	24	KT 29 gr	41460	25	KTMB-G gr
36954	69	RLF (x10)	39924	23	KT-ASl2 sw	41230	24	KT 30 gr	41465	25	KTMB-H gr
36955	69	RLF (x11)	39929	23	KT tele	41232	24	KT 32 gr	41470	25	KTMB-I gr
36958	69	RLF (x5)	39930	23	KT oval	41234	24	KT 34 gr	41475	25	KTMB-J gr
36962	69	RLF (x12)	39931	23	KT 51	41251	22	BTK grau	41500	26	DT 1
36963	69	RLF (x7)	39932	23	KT 4/6 gr	41252	24	BTG gr	41510	26	DT 2
36965	69	RLF (x3)	39933	23	KT 4/6 sw	41253	24	ATG gr	41520	26	DT 3
36984	69	RLF (x4)	39934	22	KT 2 gr	41302	22	KT 2 sw	41530	26	DT 4
36985	69	RLF (x9)	39935	23	KT 2/2 gr	41303	22	KT 3 sw	42006	88	BP - R 16
38005	68	RLFZ (x3)	39936	23	KT 2/2 sw	41304	22	KT 4 sw	42008	88	BP - R 24
38010	68	RLFZ (x4)	39937	23	KT 4/2 gr	41305	22	KT 5 sw	42012	89	BPM - FG B
38015	68	RLFZ (x5)	39938	23	KT 4/2 sw	41306	22	KT 6 sw	42013	89	BPM - B
38020	68	RLFZ (x6)	39939	23	KT 2/3 gr	41307	22	KT 7 sw	42014	89	BPM - 10
38025	68	RLFZ (x7)	39940	23	KT 2/3 sw	41308	22	KT 8 sw	42015	88	BP - K 10
38030	68	RLFZ (x8)	39990	23	KTRS 12 gr	41309	22	KT 9 sw	42016	88	BP - K 16
38035	68	RLFZ (x9)	39992	23	KTRS 13 gr	41310	22	KT 10 sw	42024	88	BP - K 24
38040	68	RLFZ (x10)	39996	23	KTRS 16 gr	41311	22	KT 11 sw	42025	89	BPM - 16
38045	68	RLFZ (x11)	41200	23	KT 2/5 gr	41312	22	KT 12 sw	42027	89	BPM - 24



Anhang

Bestellnummernliste 3 | 4

Best.Nr.	Seite	Typ	Best.Nr.	Seite	Typ	Best.Nr.	Seite	Typ	Best.Nr.	Seite	Typ
42028	89	BPM - 24/20	42360	30	KEL-JUMBO 1	42586	37	QT 4/6	43018	87	KDR1-1000 1
42030	89	BPM-Jumbo 1	42370	31	KTA	42614	45	JUMBO flex27	43020	87	KDR1-1200 1
42032	89	BPM-Jumbo 2	42371	31	KTF 00	42616	45	JUMBO flex47	43024	87	KDR1-800 1
42034	90	BP - SNAP B	42376	31	KTF 34	42620	88	BP-K Jumbo flex	43028	87	KDR-1-600 1
42035	90	BP - SNAP 10	42379	31	KTF 38	42652	44	KEL-DPF 25/3-17	43100	83	KT - Uni
42036	90	BP - SNAP 16	42382	31	KTF 42	42653	44	KEL-DPF 32/6-24	43150	83	Deckel
42037	90	BP - SNAP 24	42385	31	KTF 46	42654	44	KEL-DPF 40/11-32	43160	83	Endstück
42038	15	KEL-SNAP B4	42388	31	KTF 50	42655	44	KEL-DPF 50/17-42	43162	83	KEL-R 16/2
42039	15	KEL-SNAP 10	42391	31	KTF 54	42656	44	KEL-DPF 63/23-55	43164	83	KEL-R 16/4
42040	15	KEL-SNAP 16	42394	31	KTF 58	42881	27	ST 17	43165	83	KEL-R 16/5
42042	15	KEL-SNAP 24	42397	31	KTF 62	42883	27	ST 16	43168	83	KEL-R 16/8
42100	76	Scheibe	42405	32	QUICK-PIN	42885	27	ST 15	43240	83	KEL-R 24/10
42162	7	KEL 16/2	42410	32	KEL-QUICK 24/10	42887	27	ST 14	43244	83	KEL-R 24/4
42164	7	KEL 16/4	42414	32	KEL-QUICK 16/4	42889	27	ST 13	43245	83	KEL-R 24/5
42165	7	KEL 16/5	42415	32	KEL-QUICK 24/5	42891	27	ST 12	43247	83	KEL-R 24/7
42168	7	KEL 16/8	42418	32	KEL-QUICK 16/8	42893	27	ST 11	43412	35	KEL-QTE 20/2,5
42204	9	KEL-B4	42430	32	KEL-QUICK B2	42895	27	ST 10	43413	35	KEL-QTE 20/3
42206	9	KEL-B1	42434	32	KEL-QUICK B4	42897	27	ST 9	43414	35	KEL-QTE 20/4
42207	11	KEL 24/9 E	42503	37	QT 3	42899	27	ST 8	43415	35	KEL-QTE 20/5
42208	11	KEL 24/12 E	42504	37	QT 4	42901	27	ST 3	43512	42	KEL-DP 24/14
42209	11	KEL 24/15 E	42505	37	QT 5	42903	27	ST 6	43514	42	KEL-DP 24/17
42212	8	KEL 10/3	42506	37	QT 6	42905	27	ST 7	43516	42	KEL-DP 24/19
42216	8	KEL 10/6	42507	37	QT 7	42906	27	ST 5	43518	42	KEL-DP 24/26
42221	12	KEL 24/8 MT	42508	37	QT 8	42908	27	ST 4	43519	42	KEL-DP 24/48
42223	13	KEL 24/12 2MT	42509	37	QT 9	42909	27	ST 2	43520	42	KEL-DP 24/50
42224	12	KEL 24/17 MT	42510	37	QT 10	42920	81	KDR2-1200	43522	42	KEL-DP 24/14
42225	12	KEL 24/14 MT	42511	37	QT 11	42922	81	KDR2-800	43523	42	KEL-DP 24/17
42226	13	KEL 24/21 2MT	42512	37	QT 12	42923	81	KDR2-1000	43524	42	KEL-DP 24/19
42227	13	KEL 24/24 2MT	42513	37	QT 13	42924	81	KDR2-600	43525	42	KEL-DP 24/26
42232	12	KEL 24/20 MT	42514	37	QT 14	42941	81	KDR2-600	43526	42	KEL-DP 24/48
42233	13	KEL 24/27 2MT	42540	37	QTB	42943	81	KDR2-1200	43527	42	KEL-DP 24/50
42234	13	KEL 24/30 2MT	42566	37	QT 2/3	42945	81	KDR2-800	43531	43	KEL-DP 25/6
42241	6	KEL 24/10	42568	37	QT 2/4	42952	81	KDR2-1000	43532	43	KEL-DP 32/10 A
42244	6	KEL 24/4	42570	37	QT 2/5	42953	81	KDR2-600	43550	43	KEL-DP 50/16 A
42247	6	KEL 24/7	42571	37	QT 2/5.5	42954	81	KDR2-800	43551	43	KEL-DP 50/12 A
42248	6	KEL 24/5	42572	37	QT 2/6	42955	81	KDR2-800	43552	43	KEL-DP 50/20 A
42249	10	KEL-E2	42573	37	QT-ASI 1	42956	81	KDR2-1200	43553	43	KEL-DP 50/18 A
42250	10	KEL-E5	42574	37	QT-ASI 2	42957	81	KDR2-1000	43554	43	KEL-DP 50/9 A
42258	10	KEL-E3	42575	37	QT tele	42958	81	KDR2-1000	43555	43	KEL-DP 50/11 A
42259	10	KEL-E4	42576	37	QT 2/6.5	42959	81	KDR2-1000	43556	43	KEL-DP 50/35 A
42320	14	KEL-FG A10	42578	37	QT 2/7	43000	87	KDR1-1200 2	43560	43	KEL-DP 32/10 B
42322	14	KEL-FG A7	42580	37	QT 4/3	43004	87	KDR1-1000 2	43562	43	KEL-DP 50/12 B
42324	14	KEL-FG A4	42582	37	QT 4/4	43006	87	KDR1-1000 2	43564	43	KEL-DP 50/16 B
42330	14	KEL-FG B4	42583	37	QT 4/4.5	43008	87	KDR1-800 2	43566	43	KEL-DP 50/20 B
42332	14	KEL-FG B1	42584	37	QT 4/5	43012	87	KDR1-600 2	43567	43	KEL-DP 50/18 B
42350	30	KEL-JUMBO 2	42585	37	QT 4/5.5	43016	87	KDR1-1000 1	43568	43	KEL-DP 50/9 B

Anhang

Bestellnummernliste 4 | 4

Best.Nr.	Seite	Typ	Best.Nr.	Seite	Typ	Best.Nr.	Seite	Typ	Best.Nr.	Seite	Typ
43569	43	KEL-DP 50/11 B	43887	86	MP 5	52275	95	KGM 32			
43570	43	KEL-DP 50/35 B	43888	86	MP 4	52276	95	KGM 40			
43610	36	KEL-AD 16-A	43889	86	MP 7	52277	95	KGM 50			
43612	36	KEL-AD 24-A	43890	86	MP 2	52278	95	KGM 63			
43622	35	KEL-QTE 50 A	43891	86	MP 1	52284	95	KGM 25			
43626	35	KEL-QTE 50 B	45105	16	KGM SUB-D9	52285	95	KGM 32			
43632	35	KEL-QTA 32 A	45130	17	KVT-SNAP 32	52286	95	KGM 40			
43636	35	KEL-QTA 32 B	45134	17	KVT-SNAP 40	52287	95	KGM 50			
43642	34	KEL-QTA 24/2 DP18	45152	17	KVT-SNAP 63/4	52288	95	KGM 63			
43643	34	KEL-QTA 24/2 DP18	45154	17	KVT-SNAP 63/1	56152	95	GM 63			
43644	34	KEL-QTA 24/4	45201	16	KVT 25	61115	55	KB 15			
43645	34	KEL-QTA 24/4	45202	16	KVT 32	61120	55	KB 20			
43660	35	KEL-QTA B4	45211	16	KVT 63/1	61125	55	KB 22			
43700	40	KEL-DPZ 24/14	45214	16	KVT 63/4	61130	55	KB 25			
43705	40	KEL-DPZ 24/17	45400	18	KVT 32-W90	61135	55	KB 30			
43710	40	KEL-DPZ 24/25	45404	18	KVT 32-W90	61140	55	KB 45			
43715	40	KEL-DPZ 24/42	45410	18	KVT 50/1-W90	61145	55	KB 50			
43720	40	KEL-DPZ 24/15	45414	18	KVT 50/1-W90	61150	55	KB 55			
43725	40	KEL-DPZ 24/16	45420	18	KVT 50/4-W90	61155	55	KB 75			
43732	41	KEL-DPZ 32/4	45424	18	KVT 50/4-W90	61160	55	KB 100			
43734	41	KEL-DPZ 32/7	45700	33	QVT 25	61215	55	KB 20			
43741	41	KEL-DPZ 40/8	45720	33	QVT 50/4	61220	55	KB 25			
43750	41	KEL-DPZ 50/8	46100	28	KEL-FL A	61225	55	KB 28			
43751	41	KEL-DPZ 50/10	46105	28	KEL-FL B	61230	55	KB 30			
43752	41	KEL-DPZ 50/12	46110	28	KEL-FL C	61235	55	KB 45			
43758	41	KEL-DPZ 50/19	46115	28	KEL-FL D	61240	55	KB 55			
43760	41	KEL-DPZ 63/9	46120	28	KEL-FL E	61245	55	KB 75			
43761	41	KEL-DPZ 63/13	46125	28	KEL-FL F	61250	55	KB 100			
43763	41	KEL-DPZ 63/35	46130	28	KEL-FL G	61300	55	KBW 9			
43820	85	FP-KL 221/90	46135	28	KEL-FL H	61400	77	EMV-Wz Typ A			
43822	85	FP-AE 160/70	46140	28	KEL-FL I	61410	77	EMV-Wz Typ B			
43824	85	FP-AE 330/90	46145	28	KEL-FL J	88001	21	KT Box			
43826	85	FP-AE 339/149	46150	28	KEL-FL K	88002	61	EMV Servicebox			
43828	85	FP-AE 534/149	46155	28	KEL-FL J	99017	76	Schraube			
43834	85	FP-KL 221/90	46201	29	FT-1 / o						
43836	85	FP-AE 160/70	46202	29	FT-2 / o						
43838	85	FP-AE 330/90	46203	29	FT-3 / o						
43840	85	FP-AE 339/149	46210	29	FT-1 / A						
43842	85	FP-AE 534/149	46211	29	FT-1 / B						
43846	85	FP-AE 339/149	46212	29	FT-1 / C						
43847	85	FP-AE 339/149	46250	29	FT-2 / A						
43848	85	FP-AE 534/149	46251	29	FT-2 / B						
43849	85	FP-AE 534/149	46252	29	FT-2 / C						
43875	86	MP 6	46300	29	FT-3 / A						
43882	86	MP 0	46330	29	FT-4/A						
43886	86	MP 3	52274	95	KGM 25						

Vetriebsnetz

Die für Sie zuständigen Vertretungen
finden Sie unter - www.icotek.de



icotek[®]

Bischof - von - Lipp - Straße 1
D- 73569 Eschach

Fon +49 (0)7175 92380-0
Fax +49 (0)7175 92380-50

info@icotek.de
www.icotek.de