

Presse étoupe à clipser KVT 32



Avant: encombrement nécessaire d'env. 70 mm de diamètre



Après: on a besoin de 40 mm de diamètre uniquement!



En utilisant le KVT 32, le besoin de place diminue d'environ 50%.

Les excellents avantages que présente le presse étoupe KVT 32 avec le contre-écrou KGM-SUB-D9 peuvent être représentés à l'aide de cette application. Les connecteurs 9 pôles, aujourd'hui utilisés presque partout, peuvent être introduits et protégés facilement.

En utilisant un double joint KT 2/... (voir page 18), on peut introduire et protéger jusqu'à 2 connecteurs de ce genre. On a ainsi une densité de passage extrêmement élevée dans le plus petit espace! Cependant, une découpe de 36 mm dans le boîtier de l'armoire électrique est nécessaire. Finie l'époque où l'on devait alors utiliser un presse étoupe traditionnel M50 ou M63.

KVT-W90

Les presse étoupe KVT-W90 servent à introduire à un angle de 90° et à protéger des câbles préconfectionnés.

Les KVT-W90 sont disponibles en deux tailles. Les tailles de construction définissent la dimension nécessaire du trou.

Le KVT 50-W90 convient parfaitement en particulier pour maintenir des gaines mais aussi des tuyaux lisses dans le boîtier mural. A ce sujet, un grand nombre de joints passe câbles sont disponibles.



 Vous trouverez des infos sur les joints appropriées pages 18 et 19.

KVT-W90 presse étoupe à clipser

	Type	N° de cde	Filetage	Longueur filetage	UE
	KVT32 W90 Pour 1 petit joint	45400	M 32 x 1,5	11,5	10
	KVT50 W90 Pour 1 grand joint	45410	M 50 x 1,5	11,5	10

KVT presse étoupe à clipser

Systeme breveté

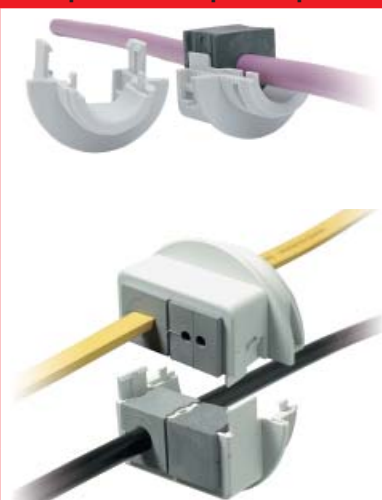
Introduction de câbles préconfectionnés

- Le système à clipser ainsi que les joints fendus (voir pages 18 et 19) ont l'avantage de pouvoir introduire des câbles préconfectionnés (ensemble de câbles prêts à être installés) dans des machines, des installations, des armoires électriques, des murs. Par ex. connecteurs avec électrovannes, connecteurs d'ordinateur, connecteurs Sub-D.
- Le système est disponible en 3 tailles de construction. Ces tailles de construction définissent la dimension du trou, par ex. avec KTV 32, vous pouvez introduire des câbles préconfectionnés dans des trous mesurant jusqu'à 36 mm. Avec la version KVT 63, jusqu'à 65 mm.
- Les joints passe câbles KTV s'adaptent à un diamètre de câbles de 3 à 34 mm :



Vous trouverez des infos sur les joints appropriées pages 18 et 19.

KVT presse étoupe à clipser



Spécification:
 Matière: Polycarbonate
 UL-94 V0, auto-extinguible
 sans halogènes, sans silicone
 Couleur: semblable à RAL 7035,
 Type de protection IP 54

Description	Type	N° de cde gris	Filetage	Longueur filetage	UE
Petit joint 1 Grand joint – 	KVT 25	45201	M 25 x 1,5	14	10
Petit joint 1 Grand joint – 	KVT 32	45202	M 32 x 1,5	14	10
Petit joint 4 Grand joint – 	KVT 63-4*	45214	M 63 x 1,5	14	5
Petit joint – Grand joint 1 	KVT 63-1*	45211	M 63 x 1,5	14	5

* Le contre-écrou M63 en laiton nickelé est fourni.

Contre-écrou SUB-D9



Spécification:
 Matière: Polycarbonate
 UL-94 V0, auto-extinguible
 sans halogènes, sans silicone
 Couleur: semblable à RAL 7035

Description	Type	N° de cde gris	Filetage	UE
	KGM-SUB-D9	45105	M 32 x 1,5	10

Le contre-écrou KGM-SUB-D9 sert à faire passer des connecteurs SUB-D9.
 On peut introduire des connecteurs de 35,5 mm de largeur max. et de 16 mm de hauteur.
 Pour cela, il est nécessaire de prévoir un trou de 36 mm dans la tôle.

KT Joints

Jointts passe de câbles, petits KT 3 à KTS 17



Spécification KT, couleur gris:

Matière: Élastomère
UL-94 V0, auto-extinguible,
sans halogènes, sans silicone
Type de protection IP 54

Spécification KT, couleur noir:

Matière: Élastomère
UL-94 HB,
grande résistance chimique,
Type de protection IP 54

Type	N° de cde gris	N° de cde noir	Diamètre de câble	Pour passage petit / grand	UE
KT 3	41203	41303	3 – 4 mm	● / –	10
KT 4	41204	41304	4 – 5 mm	● / –	10
KT 5	41205	41305	5 – 6 mm	● / –	10
KT 6	41206	41306	6 – 7 mm	● / –	10
KT 7	41207	41307	7 – 8 mm	● / –	10
KT 8	41208	41308	8 – 9 mm	● / –	10
KT 9	41209	41309	9 – 10 mm	● / –	10
KT 10	41210	41310	10 – 11 mm	● / –	10
KT 11	41211	41311	11 – 12 mm	● / –	10
KT 12	41212	41312	12 – 13 mm	● / –	10
KT 13	41213	41313	13 – 14 mm	● / –	10
KT 14	41214	41314	14 – 15 mm	● / –	10
KT 15	41215	41315	15 – 16 mm	● / –	10
KTS 16	39901	39912	16 mm	● / –	10
KTS 17	39900	39913	17 mm	● / –	10
KT 2/4	39906	39907	2 x ø 4 mm	● / –	10
KT 2/5	41200	39904	2 x ø 5 mm	● / –	10
KT 2/6	41201	39905	2 x ø 6 mm	● / –	10
KT 2/7	41202	39916	2 x ø 7 mm	● / –	10
KT 4/3	39914	39915	4 x ø 3 mm	● / –	10
KT 4/4	39909	39911	4 x ø 4 mm	● / –	10
KT 4/5	39908	39910	4 x ø 5 mm	● / –	10
KT 4/6	39932	39933	4 x ø 6 mm	● / –	10
KT-ASI	39902	39903	Joint ASI simple	● / –	10
KT-ASI2	39922	39924	Joint ASI double	● / –	10

Jointts passe de câbles, grands KT 16 à KT 34



Spécification KT, couleur gris:

UL-94 V0, auto-extinguible,
sans halogènes, sans silicone
Type de protection IP 54

Spécification KT, couleur noir:

UL-94 HB,
grande résistance chimique,
Type de protection IP 54

Type	N° de cde gris	N° de cde noir	Diamètre de câble	Pour passage petit / grand	UE
KT 16	41216	41316	16 – 17 mm	– / ●	10
KT 17	41217	41317	17 – 18 mm	– / ●	10
KT 18	41218	41318	18 – 19 mm	– / ●	10
KT 19	41219	41319	19 – 20 mm	– / ●	10
KT 20	41220	41320	20 – 21 mm	– / ●	10
KT 21	41221	41321	21 – 22 mm	– / ●	10
KT 22	41222	41322	22 – 23 mm	– / ●	10
KT 23	41223	41323	23 – 24 mm	– / ●	10
KT 24	41224	41324	24 – 25 mm	– / ●	10
KT 25	41225	41325	25 – 26 mm	– / ●	10
KT 26	41226	41326	26 – 27 mm	– / ●	10
KT 27	41227	41327	27 – 28 mm	– / ●	10
KT 28	41228	41328	28 – 29 mm	– / ●	10
KT 29	41229	41329	29 – 30 mm	– / ●	10
KT 30	41230	41330	31 – 32 mm	– / ●	10
KT 32	41232	41332	32 – 33 mm	– / ●	10
KT 34	41234	41334	33 – 34 mm	– / ●	10