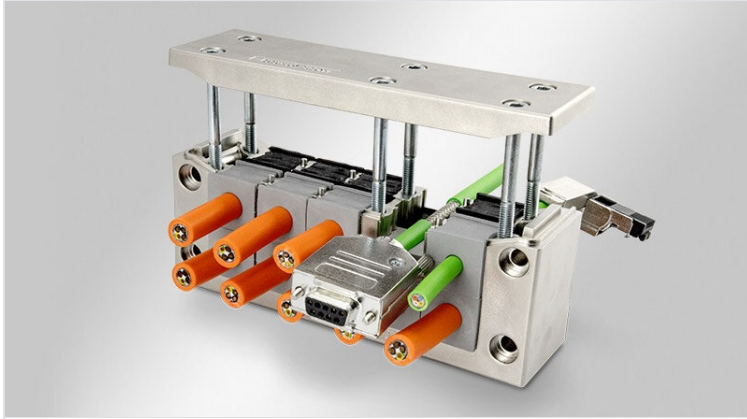


EMC-KEL-DS 可分EMC电缆引入框架

用于带连接器的屏蔽电缆 / IP55



IP54

IP55

RIA



RoHS
compliant

REACH
COMPLIANCE

Made in
Germany

EMC电缆引入框架EMC-KEL-DS通过金属化（镀锌涂层）从而形成导电表面。

前面的电缆穿芯（KT）用于消除应力并在电缆护套上密封电缆。电缆屏蔽层与后面的导电穿芯（EMC-KT）进行360°接触。

EMC-KEL-DS框架与24针标准重载连接器的开孔尺寸完全匹配。可以选择36mm或46mm高的开孔，具体取决于现场需求。

EMC-KEL-DS与导电外壳壁之间通过随附的导电平垫圈进行接触。

规格

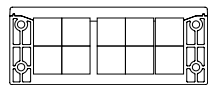
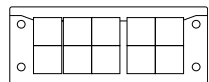
IP防护等级（EN 60529）	IP54, IP55
材料	聚酰胺，高传导涂层
阻燃等级	UL94-HB
温度	-40 C° 到 140 C°
安装形式	用螺钉固定

产品优势

- 传导干扰和场约束干扰都可以可靠地转移
- 应力释放和密封与EMC接触相互分开
- 耐刮表面
- 接触电缆屏蔽超过360°
- EMC电缆穿芯完全由导电合成橡胶制成
- 非常好的耗散值
- 根据EMC紧密性有良好的屏蔽效果

产品类型和尺寸

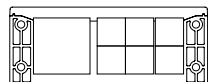
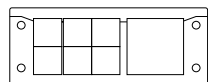
EMC-KEL-DS 24|10



订货号	99410
EAN	4251269322679
包装单位	1
电缆的数量	10
电缆的最大直径	17 mm
长度	147 mm
宽度	58 mm

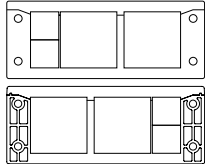
高度	40 mm
安装高度	40 mm
开孔尺寸	112 x 36 mm
螺钉孔的数量	4
螺钉的直径	5,8 mm
螺钉材质	不锈钢 V2A
用穿芯安装	10 x EMC-KT 小 10 x KT 小

EMC-KEL-DS 24|7



订货号	99411
EAN	4251269322686
包装单位	1
电缆的数量	7
电缆的最大直径	35 mm
长度	147 mm
宽度	58 mm

高度	40 mm
安装高度	40 mm
开孔尺寸	112 x 36 mm
螺钉孔的数量	4
螺钉的直径	5,8 mm
螺钉材质	不锈钢 V2A
用穿芯安装	6 x EMC-KT 小 1 x EMC-KT 大



订货号
EAN
包装单位
电缆的数量
电缆的最大直径
长度
宽度

99412
4251269322693
1
4
35 mm
147 mm
58 mm

高度
安装高度
开孔尺寸
螺钉孔的数量
螺钉的直径
螺钉材质
用穿芯安装

40 mm
40 mm
112 × 36 mm
4
5,8 mm
不锈钢 **V2A**
2 x EMC-KT 小
2 x EMC-KT 大

icotek[®]
smart cable management