

# KEL-BES fırçalı geçişler



KEL-BES fırçalı kablo geçiş çerçeveleri kablo geçişleri için kullanılır, örn: ağ panoları, kutuları ve diğer panolar.

Ama tabii ki çift tabanlı yerlerdeki kablo giriş ve çıkışlarında KEL-BES ürünü ideal bir çözümdür.

Montajı vidalı veya genişleyen perçinler ile yapılır. Gerekli boşaltmalar standart 10, 16 ve 24 pinli ağır konektörlerin boşaltmaları gibidir.

## Teknik datalar

Malzeme	Poliamit Fırça: Poliamit
Yangın sınıfı	UL94-V0, kendi söner
Isı	-20 C° - 90 C°
Özellikler	silikonsuz, halojensiz
Montaj şekli	Civata, Percinleme

## Avantajlar

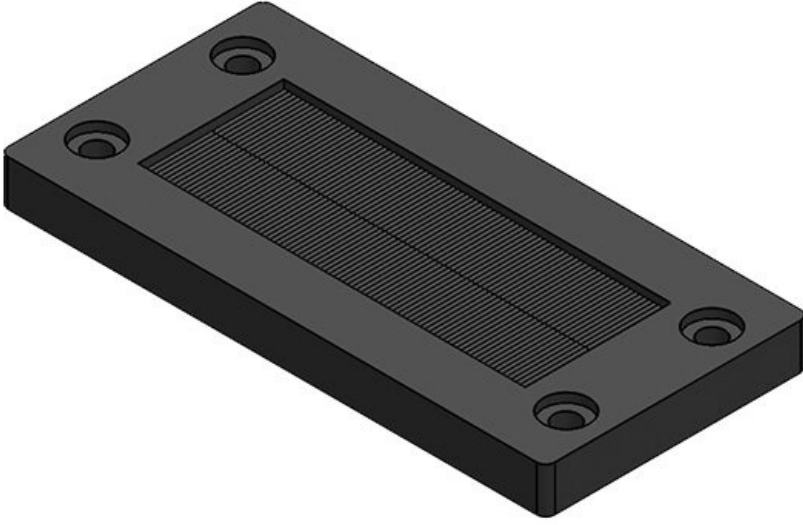
- Çok basit donatma
- Çok yönlü kullanım
- Toza ve havaya karşı kalkan
- Görsel koruma
- Kenar koruma

## Ürün tipleri ve boyutları

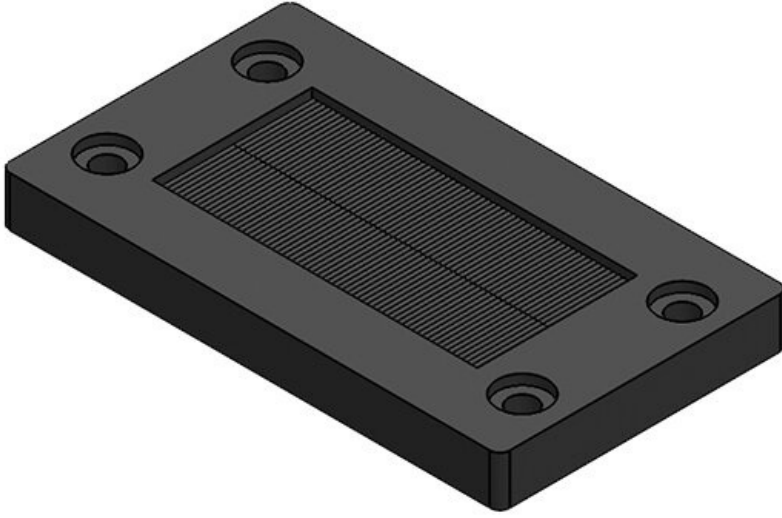
KEL-BES 24



Sipariş No.	<b>51515</b>	Boşaltma	<b>112 × 36 mm</b>
EAN	<b>4251269315</b>	Çivata delik	<b>4</b>
Paket içi miktarı	<b>442</b>	adetleri	
Uzunluk	<b>10</b>	Çivata delik	<b>5,8 mm</b>
Genişlik	<b>147 mm</b>	çapları	
Yükseklik	<b>58 mm</b>		
Montaj yüksekliği	<b>10 mm</b>		

**KEL-BES 16**

Sipariş No.	<b>51510</b>	Boşaltma	<b>86 × 36 mm</b>
EAN	<b>4251269315</b>	Çivata delik adetleri	<b>4</b>
	<b>435</b>		
Paket içi miktarı	<b>10</b>	Civata delik çapları	<b>5,8 mm</b>
Uzunluk	<b>120 mm</b>		
Genişlik	<b>58 mm</b>		
Yükseklik	<b>10 mm</b>		
Montaj yüksekliği	<b>10 mm</b>		

**KEL-BES 10**

Sipariş No.	<b>51505</b>	Boşaltma	<b>65 × 36 mm</b>
EAN	<b>4251269315</b>	Çivata delik adetleri	<b>4</b>
	<b>428</b>		
Paket içi miktarı	<b>10</b>	Civata delik çapları	<b>5,8 mm</b>
Uzunluk	<b>100 mm</b>		
Genişlik	<b>58 mm</b>		
Yükseklik	<b>10 mm</b>		
Montaj yüksekliği	<b>10 mm</b>		