

# KEL-JUMBO | Dzielony przepust kablowy

do kabli o średnicach do 65 mm / IP54 / UL Typ 12



IP54

UL TYPE  
12

RU  
US

RI  
A

HL3  
EN 45545-2

EN 61373

ECOLAB  
certified

UV  
ISO 4892-2A

RoHS  
compliant

REACH  
COMPLIANCE

Made in  
Germany

System przepustów kablowych KEL-JUMBO do montażu kabli i rur o średnicy do 65 mm, szczególnie nadaje się do kabli zasilających.

Innowacyjna konstrukcja modułu uszczelniającego z elastyczną membraną zapewnia wyginanie i regulację położenia w przypadku większych i sztywniejszych kabli.

Zalecamy okrągłe wycięcia, które można wykonać przy użyciu standardowych narzędzi do wycinania.

Sugerowane wycięcie: średnica kabla +15 - 20%.

Płaska gumowa uszczelka jest dołączona do przesyłki.

## Specyfikacja

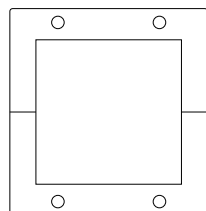
IP stopień ochrony	IP54
UL Typ (UL 50E)	UL Type 12
Materiał	Poliamid
Klasa ogniowa	UL94-V0, samogasnąca
Zakres temperatur	-40 C° do 140 C°
Właściwości	odporny na wibracje, odporne na promieniowanie UV, Nie zawiera silikonu, Antykorozyjne (śruby w wersji V2A), Nie zawiera halogenu
Opcje montażu	Mocowanie za pomocą śrub
Wysokość montażu	35 mm

## Zalety i korzyści

- Przeprowadzanie przewodów do 65 mm średnicy
- Możliwość wprowadzania kabli pod kątem
- Modernizacja i konserwacja mogą być przeprowadzone łatwo i szybko
- Mocowanie przewodów zgodne z normą EN 62444

## Rodzaje i rozmiary produktów

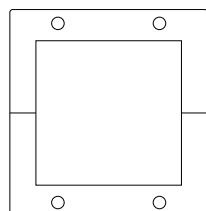
### KEL-JUMBO 1



Numer części	<b>42360</b>
EAN	<b>4251269308550</b>
Opak.	<b>1</b>
Dla max. liczba kabli	<b>1</b>
Maks. średnica kabla	<b>65 mm</b>
Długość	<b>110 mm</b>
Szerokość	<b>116 mm</b>

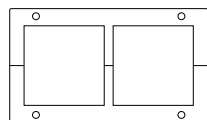
Wysokość	<b>35 mm</b>
Wysokość montażu	<b>35 mm</b>
Rozmiar wycięcia	<b>78 x 80.5 mm</b>
Liczba otworów na śruby	<b>4</b>
Średnica otworów na śruby	<b>7 mm</b>
Materiał śruby	<b>Stal, ocynkowana galwanicznie</b>
Nadaje się do modułów	<b>1 x KTF</b>

### KEL-JUMBO 1 V2A



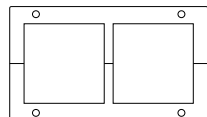
Numer części	<b>42360.200</b>
EAN	<b>4251269308567</b>
Opak.	<b>1</b>
Dla max. liczba kabli	<b>1</b>
Maks. średnica kabla	<b>65 mm</b>
Długość	<b>110 mm</b>
Szerokość	<b>116 mm</b>

Wysokość	<b>35 mm</b>
Wysokość montażu	<b>35 mm</b>
Rozmiar wycięcia	<b>78 x 80.5 mm</b>
Liczba otworów na śruby	<b>4</b>
Średnica otworów na śruby	<b>7 mm</b>
Materiał śruby	<b>Stal nierdzewna (V2A)</b>
Nadaje się do modułów	<b>1 x KTF</b>

**KEL-JUMBO 2**

Numer części **42350**  
EAN **4251269308536**  
Opak. **1**  
Dla max. liczba kabli **2**  
Maks. średnica kabla **65 mm**  
Długość **200 mm**  
Szerokość **116 mm**

Wysokość **35 mm**  
Wysokość montażu **35 mm**  
Rozmiar wycięcia **168 × 80.5 mm**  
Liczba otworów na śruby **4**  
Średnica otworów na śruby **7 mm**  
Materiał śruby **Stal, ocynkowana galwanicznie**  
Nadaje się do modułów **2 x KTF**

**KEL-JUMBO 2 V2A**

Numer części **42350.200**  
EAN **4251269308543**  
Opak. **1**  
Dla max. liczba kabli **2**  
Maks. średnica kabla **65 mm**  
Długość **200 mm**  
Szerokość **116 mm**

Wysokość **35 mm**  
Wysokość montażu **35 mm**  
Rozmiar wycięcia **168 × 80.5 mm**  
Liczba otworów na śruby **4**  
Średnica otworów na śruby **7 mm**  
Materiał śruby **Stal nierdzewna (V2A)**  
Nadaje się do modułów **2 x KTF**

**icotek**<sup>®</sup>  
smart cable management