

EMC-KEL Dzielone ramy przepustów kablowych EMC

do uziemienia kabli ze złączami



RoHS
compliant



Made in
Germany

Ramy kablowe EMC-KEL są oparte na KEL-U i KEL-E. Ze względu na przewodzącą powierzchnię, zakłócenia w ekranach kabli w szafie sterowniczej mogą być łatwo odprowadzane. Zakłócenia promieniowane są odprowadzane dzięki metalizowanej ramie.

Przepust kablowy jest łatwy w instalacji. Moduły są umieszczane w przedziałach ramki i są pewnie umieszczone w ramie podczas montażu.

Ramy EMC-KEL-U dokładnie odpowiadają wymiarom wycięcia dla 16- i 24-pinowych standardowych złączy przemysłowych. W zależności od prowadzonych kabli można wybrać wycięcie o wysokości 36 mm lub 46 mm.

Wersje jednorzędowe EMC-KEL-E nadają się szczególnie do płaskich złączy. Małe ramy są idealne do zastosowań o ograniczonej przestrzeni.

Pomiędzy EMC-KEL a metalową ścianą jest zamontowana przewodząca uszczelka płaska (w zestawie). Powierzchnia kołnierza na metalowej ścianie musi być wolna od farby!

Specyfikacja

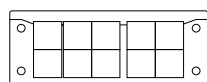
Materiał	Poliamid, powłoka o wysokiej przewodności
Klasa ogniowa	UL94-HB
Zakres temperatur	-40 C° do 140 C°
Właściwości	odporny na wibracje
Opcje montażu	Mocowanie za pomocą śrub

Zalety i korzyści

- Zakłócenia zarówno przewodzone, jak i związane z polem można niezawodnie rozproszyć
- Bardzo atrakcyjna i odporna na zarysowania powierzchnia
- Kontakt z ekranem kabla o 360°
- Moduł EMC-KT wykonany w całości z przewodzącego materiału
- Duża gęstość upakowania przewodów, duża różnorodność ram i modułów
- Bardzo dobre wartości rozproszenia
- Bardzo dobry efekt ekranowania w odniesieniu do szczelności EMC

Rodzaje i rozmiary produktów

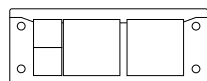
EMC-KEL-U 24|10



Numer części	99400
EAN	4251269319365
Opak.	1
Dla max. liczba kabli	10
Maks. średnica kabla	17 mm
Długość	147 mm
Szerokość	58 mm

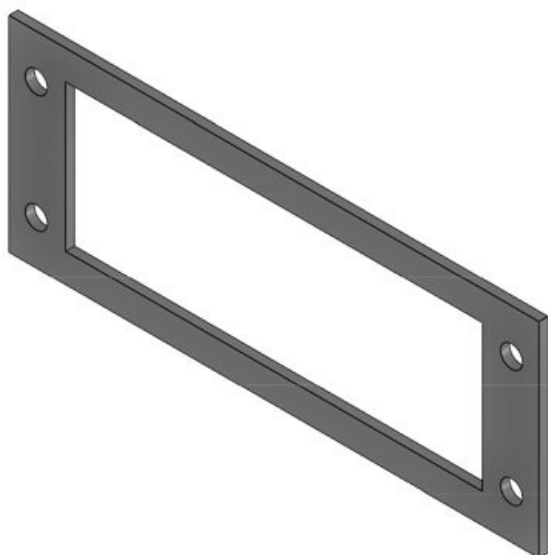
Wysokość	17 mm
Wysokość montażu	17 mm
Rozmiar wycięcia	112 x 36 mm
Liczba otworów na śruby	4
Średnica otworów na śruby	5,8 mm
Materiał śruby	Stal, ocynkowana galwanicznie
Nadaje się do modułów	10 x EMC-KT mały

EMC-KEL-U 24|4

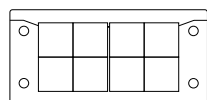


Numer części	99401
EAN	4251269319372
Opak.	1
Dla max. liczba kabli	4
Maks. średnica kabla	35 mm
Długość	147 mm
Szerokość	58 mm

Wysokość	17 mm
Wysokość montażu	17 mm
Rozmiar wycięcia	112 x 36 mm
Liczba otworów na śruby	4
Średnica otworów na śruby	5,8 mm
Materiał śruby	Stal, ocynkowana galwanicznie
Nadaje się do modułów	2 x EMC-KT mały 2 x EMC-KT duży

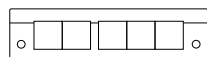


Numer części	98047	Rozmiar	112 × 36 mm
EAN	4251269322	wycięcia	
	655	Liczba	4
Opak.	1	otworów na	
Długość	145 mm	śruby	
Szerokość	56 mm	Średnica	6 mm
Wysokość	2,5 mm	otworów na	
Wysokość	2,5 mm	śruby	
montażu		Materiał śruby	Stal, ocynkowana galwanicznie

EMC-KEL-U 16|8

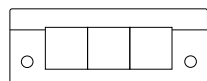
Numer części	99402
EAN	4251269319389
Opak.	1
Dla max. liczba kabli	8
Maks. średnica kabla	17 mm
Długość	120 mm
Szerokość	58 mm

Wysokość	17 mm
Wysokość montażu	17 mm
Rozmiar wycięcia	86 × 36 mm
Liczba otworów na śruby	4
Średnica otworów na śruby	5,8 mm
Materiał śruby	Stal, ocynkowana galwanicznie
Nadaje się do modułów	8 x EMC-KT mały

EMC-KEL-E5

Numer części	99422
EAN	4251269319402
Opak.	1
Dla max. liczba kabli	5
Maks. średnica kabla	17 mm
Długość	147 mm
Szerokość	39 mm

Wysokość	17 mm
Wysokość montażu	17 mm
Rozmiar wycięcia	112 × 24 mm
Liczba otworów na śruby	2
Średnica otworów na śruby	5,8 mm
Materiał śruby	Stal, ocynkowana galwanicznie
Nadaje się do modułów	5 x EMC-KT mały

EMC-KEL-E3

Numer części	99420
EAN	4251269319396
Opak.	1
Dla max. liczba kabli	3
Maks. średnica kabla	17 mm
Długość	98 mm
Szerokość	39 mm

Wysokość	17 mm
Wysokość montażu	17 mm
Rozmiar wycięcia	65 × 24 mm
Liczba otworów na śruby	2
Średnica otworów na śruby	5,8 mm
Materiał śruby	Stal, ocynkowana galwanicznie
Nadaje się do modułów	3 x EMC-KT mały