

EMC-KEL-U | EMC

가



- EMV EMC CEM
- RoHS compliant
- REACH COMPLIANCE
- Made in Germany

EMC-KEL-U는 EMC-KEL-KEL-U에 KEL-E와 같은 것은 없습니다. 모든 것은 EMC-KEL-U에 대한 것입니다.

EMC-KEL-U는 16/24의 모든 것에 대해 EMC-KEL-U에 대해 36mm 또는 46mm의 모든 것에 대해.

EMC-KEL-E는 EMC-KEL-U에 대한 것입니다. 모든 것에 대해 EMC-KEL-U에 대한 것입니다.

EMC-KEL-U는 EMC-KEL-U에 대한 것입니다. 모든 것에 대해 EMC-KEL-U에 대한 것입니다.

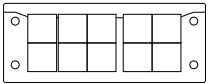
| | |
|------------------|-----------|
| EMC-KEL-U | EMC-KEL-U |
| UL94-HB | EMC-KEL-U |
| -40 C° to 140 C° | EMC-KEL-U |
| EMC-KEL-U | EMC-KEL-U |

EMC

- EMC-KEL-U는 EMC-KEL-U에 대한 것입니다.
- EMC-KEL-U는 EMC-KEL-U에 대한 것입니다.
- EMC-KEL-U는 EMC-KEL-U에 대한 것입니다.
- EMC-KEL-U는 EMC-KEL-U에 대한 것입니다.
- EMC-KEL-U는 EMC-KEL-U에 대한 것입니다.
- EMC-KEL-U는 EMC-KEL-U에 대한 것입니다.
- EMC-KEL-U는 EMC-KEL-U에 대한 것입니다.
- EMC-KEL-U는 EMC-KEL-U에 대한 것입니다.

EMC-KEL-U

EMC-KEL-U 24|10



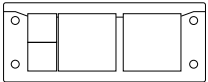
EAN
EMC-KEL-U
EMC-KEL-U

99400
4251269319365
1
10
17 mm
147 mm
58 mm

EMC-KEL-U
EMC-KEL-U
EMC-KEL-U
EMC-KEL-U
EMC-KEL-U
EMC-KEL-U

17 mm
17 mm
112 x 36 mm
4
5,8 mm
EMC-KT
10 x EMC-KT 小

EMC-KEL-U 24|4

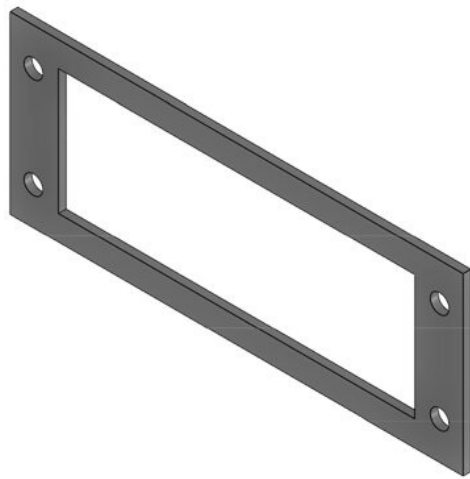


EAN
EMC-KEL-U
EMC-KEL-U

99401
4251269319372
1
4
35 mm
147 mm
58 mm

EMC-KEL-U
EMC-KEL-U
EMC-KEL-U
EMC-KEL-U
EMC-KEL-U

17 mm
17 mm
112 x 36 mm
4
5,8 mm
EMC-KT
2 x EMC-KT 小
2 x EMC-KT



EAN

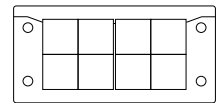
98047
4251269322655
1
145 mm
56 mm
2,5 mm
2,5 mm

□ □ □ □
 □ □ □ □
 □ □ □ □
 □ □ □ □

112 × 36 mm
4
6 mm
 □ □ □ □

□ □ □ □

EMC-KEL-U 16|8



EAN

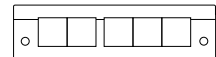
□ □ □ □
 □ □ □ □ □ □

99402
4251269319389
1
8
17 mm
120 mm
58 mm

□ □ □ □
 □ □ □ □ □ □
 □ □ □ □ □ □
 □ □ □ □ □ □
 □ □ □ □ □ □

17 mm
17 mm
86 × 36 mm
4
5,8 mm
 □ □ □ □ □
8 x EMC-KT 小

EMC-KEL-E5



EAN

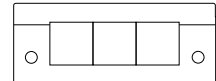
□ □ □ □
 □ □ □ □ □ □

99422
4251269319402
1
5
17 mm
147 mm
39 mm

□ □ □ □
 □ □ □ □ □ □
 □ □ □ □ □ □
 □ □ □ □ □ □
 □ □ □ □ □ □

17 mm
17 mm
112 × 24 mm
2
5,8 mm
 □ □ □ □ □
5 x EMC-KT 小

EMC-KEL-E3



EAN

□ □ □ □
 □ □ □ □ □ □

99420
4251269319396
1
3
17 mm
98 mm
39 mm

□ □ □ □
 □ □ □ □ □ □
 □ □ □ □ □ □
 □ □ □ □ □ □
 □ □ □ □ □ □

17 mm
17 mm
65 × 24 mm
2
5,8 mm
 □ □ □ □ □
3 x EMC-KT 小