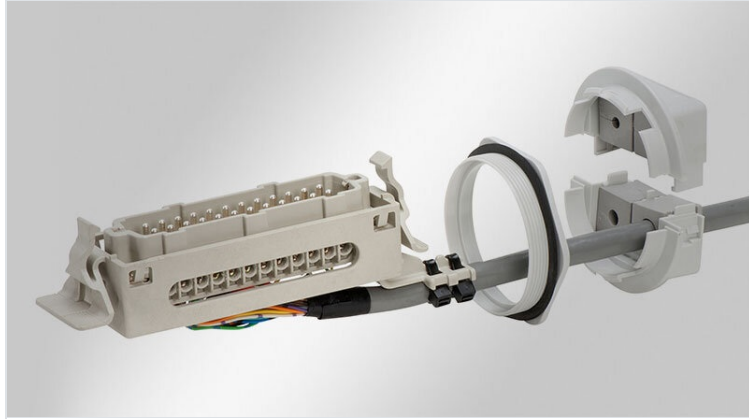


# KVT-SNAP | Pressacavi divisibili ad innesto

per cavi con connettori, per aperture M32 - M63 / IP54



I KVT-SNAP sono una serie di pressacavi divisibili adatti per l'installazione semplice e rapida di cavi o guaine.

Utilizzando il KVT-SNAP i cavi intestati possono essere guidati attraverso pareti spesse (> 5 mm), ad esempio di una scatola di derivazione, senza l'utilizzo di attrezzi.

L'anello SNAP può essere avvitato direttamente sulla filettatura se presente oppure può essere fissato tramite una ghiera. Il controdado è incluso nella confezione del KVT-SNAP 63. Una volta fissato l'anello SNAP alla parete il KVT già attrezzato con i cavi viene semplicemente fissato a scatto spingendolo nello stesso anello SNAP. Installazione semplice e rapida!

La guarnizione di tenuta è inclusa nella confezione.

IP54

RU US



HL3

EN 45545-2

ECOLAB

certified



RoHS  
compliant

REACH  
COMPLIANCE

Made in  
Germany

## Caratteristiche

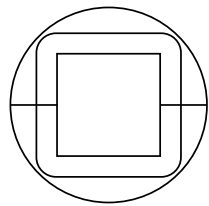
Protezione IP (EN 60529)	IP54
Materiale	Policarbonato
Infiammabilità	UL94-V0, autoestingente
Temperatura	-30 C° ... 100 C°
Proprietà	senza alogeni, senza siliconi
Tipo di fissaggio	Avvitare con controdado, Ad innesto

## Vantaggi e benefici

- Instradamento dei cavi con e senza connettori
- La garanzia sui cavi intestati non decade
- La manutenzione o revisione possono essere eseguite facilmente e velocemente
- Alta densità di cavi installabili, ampia scelta dei listelli passacavo e dei gommini
- Adatto per aperture metriche
- Densità di ingresso cavi notevolmente aumentata utilizzando gommini doppi o quadrupli
- Installazione/ smontaggio rapida e semplice dall'esterno

## Tipi di prodotto

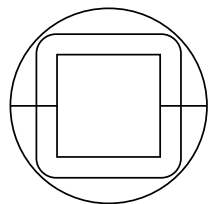
### KVT-SNAP 32 gy



Codice	<b>45130</b>
EAN	<b>4251269311260</b>
Unità di imballaggio	<b>10</b>
Per il numero di cavi	<b>4</b>
Max. diametro del cavo	<b>16 mm</b>
Colore	<b>grigio (simile a RAL 7035)</b>
Diametro esterno	<b>40 mm</b>

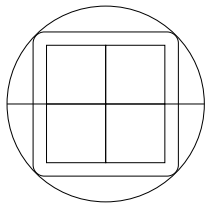
Altezza di montaggio	<b>21 mm</b>
Apertura metrica	<b>M32</b>
Apertura rotonda	<b>32,3 mm</b>
Filetto	<b>M32 x 1,5</b>
Lunghezza filetto	<b>11 mm</b>
Adatto per gommini	<b>1 x KT piccolo</b>

### KVT-SNAP 40 gy

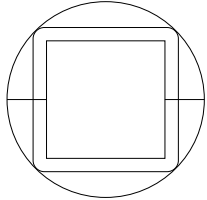


Codice	<b>45134</b>
EAN	<b>4251269311277</b>
Unità di imballaggio	<b>10</b>
Per il numero di cavi	<b>4</b>
Max. diametro del cavo	<b>16 mm</b>
Colore	<b>grigio (simile a RAL 7035)</b>
Diametro esterno	<b>40 mm</b>

Altezza di montaggio	<b>21 mm</b>
Apertura metrica	<b>M40</b>
Apertura rotonda	<b>40,4 mm</b>
Filetto	<b>M40 x 1,5</b>
Lunghezza filetto	<b>11 mm</b>
Adatto per gommini	<b>1 x KT piccolo</b>

**KVT-SNAP 63|4 gy**

Codice	<b>45152</b>	Altezza di montaggio	<b>21 mm</b>
EAN	<b>4251269311284</b>	Apertura metrica	<b>M63</b>
Unità di imballaggio	<b>5</b>	Apertura rotonda	<b>63,4 mm</b>
Per il numero di cavi	<b>16</b>	Filetto	<b>M63 x 1,5</b>
Max. diametro del cavo	<b>17 mm</b>	Lunghezza filetto	<b>11 mm</b>
Colore	<b>grigio (simile a RAL 7035)</b>	Adatto per gommini	<b>4 x KT piccolo</b>
Diametro esterno	<b>70,5 mm</b>		

**KVT-SNAP 63|1 gy**

Codice	<b>45154</b>	Altezza di montaggio	<b>21 mm</b>
EAN	<b>4251269311291</b>	Apertura metrica	<b>M63</b>
Unità di imballaggio	<b>5</b>	Apertura rotonda	<b>63,4 mm</b>
Per il numero di cavi	<b>1</b>	Filetto	<b>M63 x 1,5</b>
Max. diametro del cavo	<b>35 mm</b>	Lunghezza filetto	<b>11 mm</b>
Colore	<b>grigio (simile a RAL 7035)</b>	Adatto per gommini	<b>1 x KT grande</b>
Diametro esterno	<b>70,5 mm</b>		

**icotek**<sup>®</sup>  
smart cable management