

# KEL-BES | Listelli a spazzole

per entrata cavi



RoHS  
compliant



Made in  
Germany

I listelli per entrata cavi KEL-BES sono utili per portare i cavi all'interno di cabine di rete, quadri di controllo e cabine di controllo. Il KEL-BES è anche una soluzione ideale per l'entrata e l'uscita di cavi che devono passare attraverso doppi fondi, per esempio all'interno di sale computer.

I listelli KEL-BES richiedono le stesse foratura dei connettori industriali a 10, 16 e 24 poli.

Le piastre a spazzola possono essere fissate tramite viti o mediante rivetti espandibili.

## Caratteristiche

<b>Materiale</b>	Poliamide Spazzole: Poliammide
<b>Infiammabilità</b>	UL94-V0, autoestinguente
<b>Temperatura</b>	-20 C° ... 90 C°
<b>Proprietà</b>	senza siliconi, senza alogeni
<b>Tipo di fissaggio</b>	Avvitare, Rivettare

## Vantaggi e benefici

- Facile da installare
- Uso versatile
- Barriera alla polvere e oggetti grossolani
- Separazione visiva
- Protezione degli angoli

## Tipi di prodotto

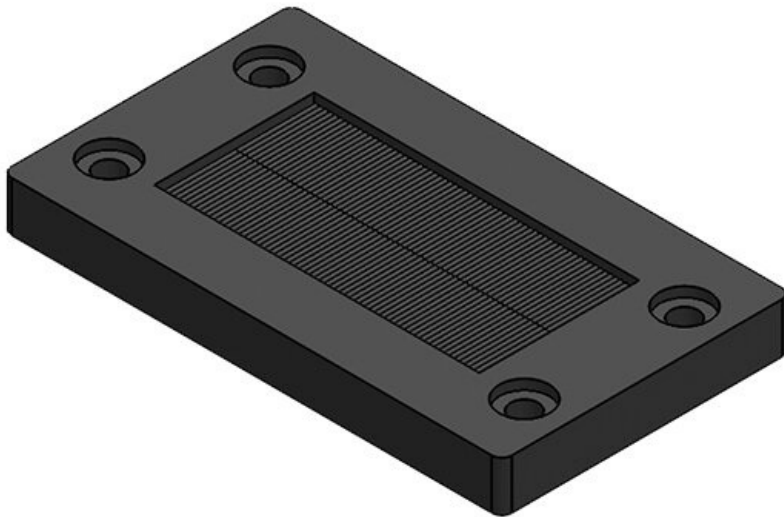
KEL-BES 24



Codice	<b>51515</b>	Apertura	<b>112 × 36 mm</b>
EAN	<b>4251269315</b>	Numero di fori	<b>4</b>
	<b>442</b>	per viti	
Unità di imballaggio	<b>10</b>	Diam. dei fori	<b>5,8 mm</b>
		per viti	
Lunghezza	<b>147 mm</b>		
Larghezza	<b>58 mm</b>		
Altezza	<b>10 mm</b>		
Altezza di montaggio	<b>10 mm</b>		

**KEL-BES 16**

Codice	<b>51510</b>	Apertura	<b>86 x 36 mm</b>
EAN	<b>4251269315</b>	Numero di fori	<b>4</b>
	<b>435</b>	per viti	
Unità di imballaggio	<b>10</b>	Diam. dei fori	<b>5,8 mm</b>
Lunghezza	<b>120 mm</b>	per viti	
Larghezza	<b>58 mm</b>		
Altezza	<b>10 mm</b>		
Altezza di montaggio	<b>10 mm</b>		

**KEL-BES 10**

Codice	<b>51505</b>	Apertura	<b>65 x 36 mm</b>
EAN	<b>4251269315</b>	Numero di fori	<b>4</b>
	<b>428</b>	per viti	
Unità di imballaggio	<b>10</b>	Diam. dei fori	<b>5,8 mm</b>
Lunghezza	<b>100 mm</b>	per viti	
Larghezza	<b>58 mm</b>		
Altezza	<b>10 mm</b>		
Altezza di montaggio	<b>10 mm</b>		