

# EMC-KVT-DS | Pressacavi EMC divisibili

per cavi precablati, filettatura M32/M63 / IP55



IP54

IP55



RoHS  
compliant



Made in  
Germany

Il pressacavo divisibile EMC-KVT-DS si basa sul prodotto icotek KVT, ma presenta una superficie metallizzata e altamente conduttiva.

Il primo gommino (KT) viene utilizzato per la tenuta alla trazione e per la sigillatura del rivestimento del cavo. Il secondo gommino (EMC-KT) è a contatto con la schermatura del cavo a 360°.

Il contatto con la messa a terra avviene tramite il controdatto EMC.

## Caratteristiche

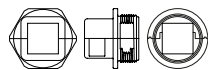
<b>Protezione IP (EN 60529)</b>	IP54, IP55
<b>Materiale</b>	Policarbonato, rivestimento altamente conduttivo Controdado: Ottone, nichelato Controdado: Plastica
<b>Infiammabilità</b>	UL94-HB
<b>Temperatura</b>	-40 C° ... 90 C°
<b>Tipo di fissaggio</b>	Avvitare con controdatto

## Vantaggi e benefici

- I disturbi, sia quelli dei conduttori che quelli legati al campo, possono essere rimossi in modo affidabile
- Superficie resistente ai graffi
- Contatto con la schermatura del cavo a 360°
- Gommini EMC realizzati interamente in elastomero conduttivo
- Valori di dissipazione molto buoni
- Ottimo effetto schermante per quanto riguarda la tenuta EMC

## Tipi di prodotto

### EMC-KVT-DS 32 con ghiera in plastica

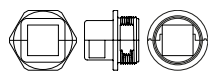


Codice	<b>99431</b>
EAN	<b>4251269321962</b>
Unità di imballaggio	<b>5</b>
Per il numero di cavi	<b>1</b>
Max. diametro del cavo	<b>17 mm</b>
Altezza di montaggio	<b>23 mm</b>
Apertura metrica	<b>M32</b>

Apertura rotonda  
Filetto  
Lunghezza filetto  
Adatto per gommini

**32,3 mm**  
**M32 x 1,5**  
**14 mm**  
**1 x KT piccolo**  
**1 x EMC-KT piccolo**

### EMC-KVT-DS 32 con ghiera EMC

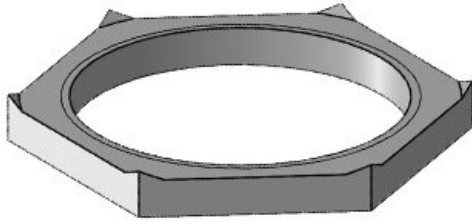


Codice	<b>99432</b>
EAN	<b>4251269322662</b>
Unità di imballaggio	<b>5</b>
Per il numero di cavi	<b>1</b>
Max. diametro del cavo	<b>17 mm</b>
Altezza di montaggio	<b>23 mm</b>
Apertura metrica	<b>M32</b>

Apertura rotonda  
Filetto  
Lunghezza filetto  
Adatto per gommini

**32,3 mm**  
**M32 x 1,5**  
**14 mm**  
**1 x KT piccolo**  
**1 x EMC-KT piccolo**

Codice **99557**  
 EAN **4251269321979**  
 Unità di imballaggio **5**  
 Altezza **4,5 mm**  
 Apertura metrica **M32**  
 Filetto **M32 x 1,5**



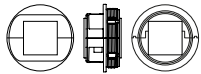
## Guarnizione EMC 32

Codice **99555**  
 EAN **4251269322631**  
 Unità di imballaggio **5**  
 Altezza **2,5 mm**  
 Diametro esterno **38 mm**  
 Apertura metrica **M32**  
 Filetto **M32 x 1,5**



## EMC-KVT-DS 63|1 con ghiera in plastica

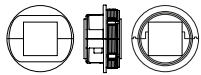
Codice **99434**  
 EAN **4251269322587**  
 Unità di imballaggio **1**  
 Per il numero di cavi **1**  
 Max. diametro del cavo **35 mm**  
 Altezza di montaggio **23 mm**  
 Apertura metrica **M63**



Apertura rotonda **63,4 mm**  
 Filetto **M63 x 1,5**  
 Lunghezza filetto **14 mm**  
 Adatto per gommini **1 x KT grande**  
**1 x EMC-KT grande**

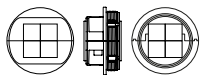
## EMC-KVT-DS 63|1 con ghiera EMC

Codice **99435**  
 EAN **4251269322594**  
 Unità di imballaggio **1**  
 Per il numero di cavi **1**  
 Max. diametro del cavo **35 mm**  
 Altezza di montaggio **23 mm**  
 Apertura metrica **M63**



Apertura rotonda **63,4 mm**  
 Filetto **M63 x 1,5**  
 Lunghezza filetto **14 mm**  
 Adatto per gommini **1 x KT grande**  
**1 x EMC-KT grande**

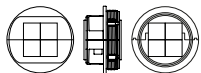
**EMC-KVT-DS 63|4 con  
ghiera EMC**



Codice **99437**  
EAN **4251269322617**  
Unità di imballaggio **1**  
Per il numero di cavi **4**  
Max. diametro del cavo **17 mm**  
Altezza di montaggio **23 mm**  
Apertura metrica **M63**

Apertura rotonda **63,4 mm**  
Filetto **M63 × 1,5**  
Lunghezza filetto **14 mm**  
Adatto per gommini **4 x KT piccolo**  
**4 x EMC-KT piccolo**

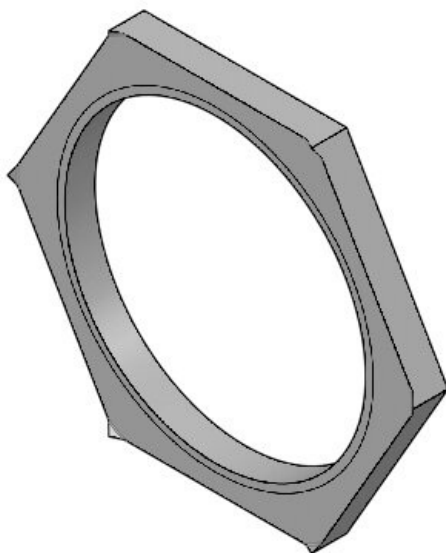
**EMC-KVT-DS 63|4 con  
ghiera in plastica**



Codice **99436**  
EAN **4251269322600**  
Unità di imballaggio **1**  
Per il numero di cavi **4**  
Max. diametro del cavo **17 mm**  
Altezza di montaggio **23 mm**  
Apertura metrica **M63**

Apertura rotonda **63,4 mm**  
Filetto **M63 × 1,5**  
Lunghezza filetto **14 mm**  
Adatto per gommini **4 x KT piccolo**  
**4 x EMC-KT piccolo**

**EMC-GM 63**



Codice **99558**  
EAN **4251269322624**  
Unità di imballaggio **1**  
Altezza **7 mm**  
Apertura metrica **M63**  
Filetto **M63 × 1,5**

**Guarnizione EMC 63**



Codice **99556**  
EAN **4251269322648**  
Unità di imballaggio **5**  
Altezza **2,5 mm**  
Diametro esterno **70 mm**  
Apertura metrica **M63**  
Filetto **M63 × 1,5**

