

CEM-KEL-U | Cadres passe-câbles CEM divisibles

pour câbles avec connecteur



RoHS
compliant



Made in
Germany

Les cadres de passage de câbles CEM-KEL-U sont des variantes de nos produits KEL-U et KEL-E. Grâce à leur revêtement métallisé très conducteur, les défauts de blindage dans les armoires peuvent être facilement absorbés.

Le système de passage de câbles pré confectionnés est très simple à monter par l'intermédiaire de la fixation automatique des [joints](#).

Le cadre passe-câbles CEM-KEL-U est compatible sur les ouvertures des connecteurs industriels 16 et 24 pôles. Concernant la largeur de découpe, on peut aussi choisir 46 mm au lieu de 36 mm ce qui permet d'introduire de plus gros connecteurs.

Les cadres à une rangée de la série CEM-KEL-E permettent l'installation aux emplacements étroits.

Un joint plat conducteur est inclus dans la livraison, il se place entre le cadre et la paroi qui doit être vierge de peinture.

Spécifications

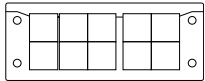
Matière	Polyamide, assemblage hautement conducteur
Caract. au feu	UL94-HB
Température	-40 C° à 140 C°
Propriétés	résistant aux vibrations
Type de fixation	Visser

Avantages

- Les perturbations induites et conduites sont détournées de manière fiable
- Surface résistante aux rayures
- Mise en contact du blindage de câble à 360°
- Joints CEM entièrement en matière conductrice élastomère
- Densité de passage élevée, grande variabilité
- Très bonne valeur de dissipation
- Très bon effet de blindage CEM

Types et tailles de produits

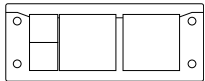
CEM-KEL-U 24|10



N° de cde	99400
EAN	4251269319365
Unité d'emballage	1
Pour nombre max. de câbles	10
Diamètre max. du câble	17 mm
Longueur	147 mm
Largeur	58 mm

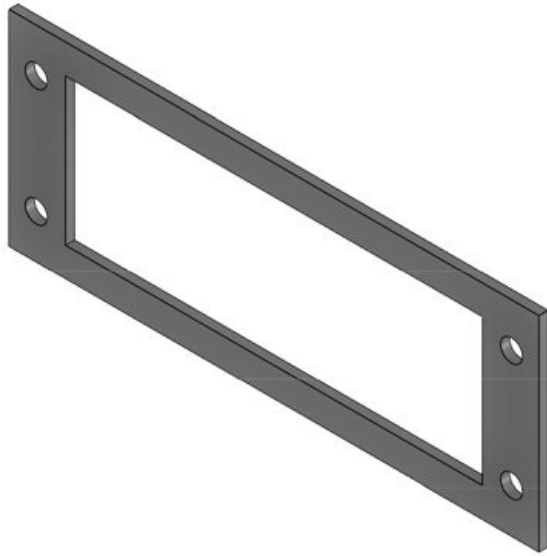
Hauteur	17 mm
Hauteur de montage	17 mm
Découpe	112 x 36 mm
Nombre de trous de vis	4
Diamètre trous de vis	5,8 mm
Matière des vis	Acier galvanisé
Convient pour joints	10 x CEM-KT petit

CEM-KEL-U 24|4



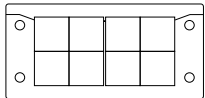
N° de cde	99401
EAN	4251269319372
Unité d'emballage	1
Pour nombre max. de câbles	4
Diamètre max. du câble	35 mm
Longueur	147 mm
Largeur	58 mm

Hauteur	17 mm
Hauteur de montage	17 mm
Découpe	112 x 36 mm
Nombre de trous de vis	4
Diamètre trous de vis	5,8 mm
Matière des vis	Acier galvanisé
Convient pour joints	2 x CEM-KT petit 2 x CEM-KT grand



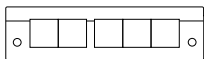
N° de cde	98047	Découpe	112 × 36 mm
EAN	4251269322	Nombre de trous de vis	4
	655	Diamètre trous de vis	6 mm
Unité d'emballage	1	Matière des vis	Acier galvanisé
Longueur	145 mm		
Largeur	56 mm		
Hauteur	2,5 mm		
Hauteur de montage	2,5 mm		

CEM-KEL-U 16|8



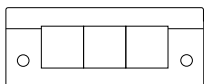
N° de cde	99402	Hauteur	17 mm
EAN	4251269319389	Hauteur de montage	17 mm
Unité d'emballage	1	Découpe	86 × 36 mm
Pour nombre max. de câbles	8	Nombre de trous de vis	4
Diamètre max. du câble	17 mm	Diamètre trous de vis	5,8 mm
Longueur	120 mm	Matière des vis	Acier galvanisé
Largeur	58 mm	Convient pour joints	8 x CEM-KT petit

CEM-KEL-E5



N° de cde	99422	Hauteur	17 mm
EAN	4251269319402	Hauteur de montage	17 mm
Unité d'emballage	1	Découpe	112 × 24 mm
Pour nombre max. de câbles	5	Nombre de trous de vis	2
Diamètre max. du câble	17 mm	Diamètre trous de vis	5,8 mm
Longueur	147 mm	Matière des vis	Acier galvanisé
Largeur	39 mm	Convient pour joints	5 x CEM-KT petit

CEM-KEL-E3



N° de cde	99420	Hauteur	17 mm
EAN	4251269319396	Hauteur de montage	17 mm
Unité d'emballage	1	Découpe	65 × 24 mm
Pour nombre max. de câbles	3	Nombre de trous de vis	2
Diamètre max. du câble	17 mm	Diamètre trous de vis	5,8 mm
Longueur	98 mm	Matière des vis	Acier galvanisé
Largeur	39 mm	Convient pour joints	3 x CEM-KT petit