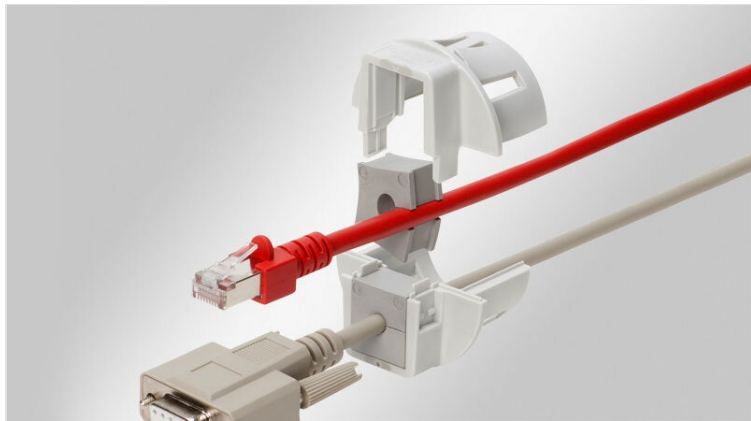


# QVT-CLICK | Presse-étoupes divisibles à clipser

pour câbles avec connecteur, pour découpes M16 - M50 / IP54



IP54

HL3  
EN 45545-2

ECOLAB  
certified



RoHS  
compliant



Made in  
Germany

Les QVT-CLICK sont des presse-étoupes en deux parties. Ils permettent le passage de câbles pré confectionnés ainsi que des gaines pneumatiques ou hydrauliques.

Le QVT-CLICK n'est pas vissé comme un presse-étoupes conventionnel, mais il est directement clipser sur la tôle ce qui entraîne une nette diminution du temps de montage.

Les tailles 16, 20, 40|1 et 50 sont clipsables et vissables avec un écrou.

L'outil QVT-CLICK Tool facilite le montage / démontage.

Une bague d'étanchéité est incluse.

## Remarque:

Montage par encliquetage QVT-CLICK 16 + 20 (épaisseur de paroi 1,5 - 2,5 mm)

Montage par encliquetage QVT-CLICK 25 + 32 + 40 + 50 (épaisseur de paroi 1 - 2,5 mm)

## Spécifications

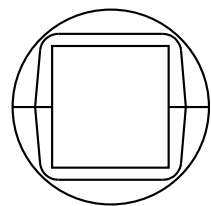
Protection IP (EN 60529)	IP54
Matière	Polycarbonate
Caract. au feu	UL94-V0, auto-extinguible
Température	-30 C° à 100 C°
Type de fixation	Enclencher

## Avantages

- Montage/démontage par un côté
- Espace nécessaire très réduit
- Introduction de câbles pré confectionnés et sans connecteurs
- La garantie du système câble-connecteur reste valide
- Montage simple de câbles pré confectionnés, réparation de systèmes existants
- Montage très rapide par clipsage
- Densité de câbles considérablement accrue avec l'utilisation de joints doubles ou quadruples

## Types et tailles de produits

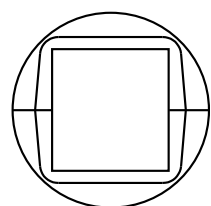
### QVT-CLICK 16 gy



N° de cde	<b>45726</b>
EAN	<b>4251269320552</b>
Unité d'emballage	<b>10</b>
Pour nombre max. de câbles	<b>1</b>
Diamètre max. du câble	<b>10 mm</b>
Couleur	<b>gris (semblable à RAL 7035)</b>
Diamètre extérieur	<b>32 mm</b>

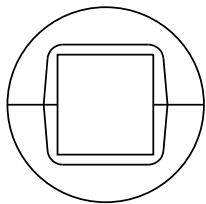
Hauteur de montage	<b>13,5 mm</b>
Découpe, métrique	<b>M16</b>
Découpe, ronde	<b>16,2 mm</b>
Filetage	<b>M16 x 1,5</b>
Longueur filetage	<b>13 mm</b>
Pour épais. min. de paroi	<b>1,5 mm</b>
Pour épais. max. de paroi	<b>2,5 mm</b>
Contre-écrous adaptés	<b>52272, 31105</b>
Convient pour joints	<b>1 x QT petit</b>

### QVT-CLICK 20 gy



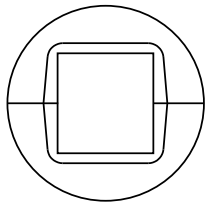
N° de cde	<b>45728</b>
EAN	<b>4251269320569</b>
Unité d'emballage	<b>10</b>
Pour nombre max. de câbles	<b>2</b>
Diamètre max. du câble	<b>11 mm</b>
Hauteur	<b>27,8 mm</b>
Hauteur de montage	<b>13,5 mm</b>

Découpe, métrique	<b>M20</b>
Découpe, ronde	<b>20,4 mm</b>
Filetage	<b>M20 x 1,5</b>
Longueur filetage	<b>13 mm</b>
Pour épais. min. de paroi	<b>1,5 mm</b>
Pour épais. max. de paroi	<b>2,5 mm</b>
Contre-écrous adaptés	<b>52273, 31110</b>
Convient pour joints	<b>1 x QT petit</b>

**QVT-CLICK 25 gy**

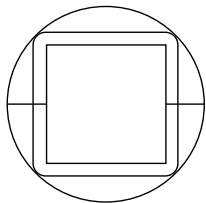
N° de cde **45730**  
 EAN **4251269311529**  
 Unité d'emballage **10**  
 Pour nombre max. de câbles **4**  
 Diamètre max. du câble **15 mm**  
 Couleur **gris (semblable à RAL 7035)**  
 Diamètre extérieur **39 mm**

Hauteur de montage **13,5 mm**  
 Découpe, métrique **M25**  
 Découpe, ronde **25,5 mm**  
 Pour épais. min. de paroi **1 mm**  
 Pour épais. max. de paroi **2,5 mm**  
 Convient pour joints **1 x QT petit**

**QVT-CLICK 32 gy**

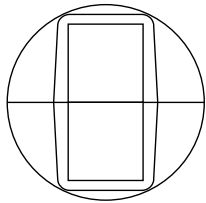
N° de cde **45732**  
 EAN **4251269311536**  
 Unité d'emballage **10**  
 Pour nombre max. de câbles **4**  
 Diamètre max. du câble **15 mm**  
 Couleur **gris (semblable à RAL 7035)**  
 Diamètre extérieur **39 mm**

Hauteur de montage **13,5 mm**  
 Découpe, métrique **M32**  
 Découpe, ronde **32,5 mm**  
 Pour épais. min. de paroi **1 mm**  
 Pour épais. max. de paroi **2,5 mm**  
 Convient pour joints **1 x QT petit**

**QVT-CLICK 40-1 gy**

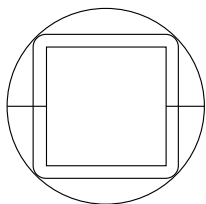
N° de cde **45736**  
 EAN **4251269323973**  
 Unité d'emballage **10**  
 Pour nombre max. de câbles **1**  
 Diamètre max. du câble **29 mm**  
 Couleur **gris (semblable à RAL 7035)**  
 Diamètre extérieur **50 mm**

Hauteur de montage **13,5 mm**  
 Découpe, métrique **M40**  
 Découpe, ronde **40,5 mm**  
 Filetage **M40 x 1,5**  
 Longueur filetage **20 mm**  
 Pour épais. min. de paroi **1 mm**  
 Pour épais. max. de paroi **2,5 mm**  
 Contre-écrous adaptés **52276, 45107, 31130**  
 Convient pour joints **1 x QT grand**

**QVT-CLICK 40-2 gy**

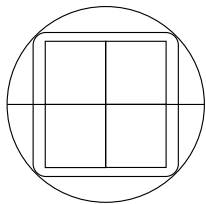
N° de cde **45734**  
 EAN **4251269311543**  
 Unité d'emballage **10**  
 Pour nombre max. de câbles **8**  
 Diamètre max. du câble **15 mm**  
 Couleur **gris (semblable à RAL 7035)**  
 Diamètre extérieur **50 mm**

Hauteur de montage **13,5 mm**  
 Découpe, métrique **M40**  
 Découpe, ronde **40,5 mm**  
 Pour épais. min. de paroi **1 mm**  
 Pour épais. max. de paroi **2,5 mm**  
 Convient pour joints **2 x QT petit**

**QVT-CLICK 50-1 gy**

N° de cde **45738**  
 EAN **4251269323980**  
 Unité d'emballage **10**  
 Pour nombre max. de câbles **1**  
 Diamètre max. du câble **29 mm**  
 Couleur **gris (semblable à RAL 7035)**  
 Diamètre extérieur **62 mm**

Hauteur de montage **22 mm**  
 Découpe, métrique **M50**  
 Découpe, ronde **50,4 mm**  
 Filetage **M50 x 1,5**  
 Longueur filetage **20 mm**  
 Pour épais. min. de paroi **1 mm**  
 Pour épais. max. de paroi **2,5 mm**  
 Contre-écrous adaptés **52277, 45108, 31140**  
 Convient pour joints **1 x QT grand**

**QVT-CLICK 50-4 gy**

N° de cde **45740**  
 EAN **4251269323997**  
 Unité d'emballage **10**  
 Pour nombre max. de câbles **16**  
 Diamètre max. du câble **15 mm**  
 Couleur **gris (semblable à RAL 7035)**  
 Diamètre extérieur **62 mm**

Hauteur de montage **22 mm**  
 Découpe, métrique **M50**  
 Découpe, ronde **50,4 mm**  
 Filetage **M50 x 1,5**  
 Longueur filetage **20 mm**  
 Pour épais. min. de paroi **1 mm**  
 Pour épais. max. de paroi **2,5 mm**  
 Contre-écrous adaptés **52277, 45108, 31140**  
 Convient pour joints **4 x QT petit**

