

KEL-JUMBO | Cadres passe-câbles divisibles

pour câbles avec diamètres jusqu'à 65 mm / IP54 / UL Type 12



Le système passe-câbles KEL-JUMBO sert à introduire des câbles et des gaines mesurant jusqu'à 65 mm de diamètre.

Le design du joint passe-câbles permet une mobilité dynamique.

Nous recommandons de prévoir les découpes rondes. Nous recommandons comme diamètre de trous: le diamètre de câble + env. 15 à 20%.

Un joint plat pour le montage est inclus.

IP54

UL TYPE
12

UL
US

RI
A

HL3
EN 45545-2

EN 61373

ECOLAB
certified

UV
ISO 4892-2A

RoHS
compliant

REACH
COMPLIANCE

Made in
Germany

Spécifications

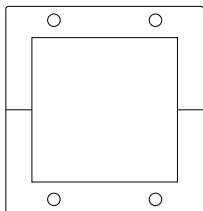
Protection IP (EN 60529)	IP54
UL Type (UL 50E)	UL Type 12
Matière	Polyamide
Caract. au feu	UL94-V0, auto-extinguible
Température	-40 C° à 140 C°
Propriétés	résistant aux vibrations, Résistance aux UV, sans silicone, inoxydable (versions V2A), sans halogènes
Type de fixation	Visser
Hauteur de montage	35 mm

Avantages

- L'introduction de câbles jusqu'à 65 mm
- On peut faire entrer de biais des lignes non souples et des câbles rigides
- Montage simple de câbles pré confectionnés, réparation de systèmes existants
- Tenue du câble garantie selon EN 62444

Types et tailles de produits

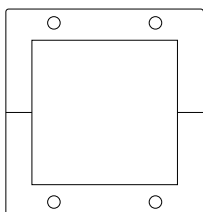
KEL-JUMBO 1



N° de cde	42360
EAN	4251269308550
Unité d'emballage	1
Pour nombre max. de câbles	1
Diamètre max. du câble	65 mm
Longueur	110 mm
Largeur	116 mm

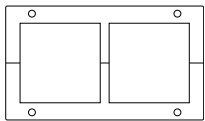
Hauteur	35 mm
Hauteur de montage	35 mm
Découpe	78 x 80.5 mm
Nombre de trous de vis	4
Diamètre trous de vis	7 mm
Matière des vis	Acier galvanisé
Convient pour joints	1 x KTF

KEL-JUMBO 1 V2A



N° de cde	42360.200
EAN	4251269308567
Unité d'emballage	1
Pour nombre max. de câbles	1
Diamètre max. du câble	65 mm
Longueur	110 mm
Largeur	116 mm

Hauteur	35 mm
Hauteur de montage	35 mm
Découpe	78 x 80.5 mm
Nombre de trous de vis	4
Diamètre trous de vis	7 mm
Matière des vis	Acier inoxydable V2A
Convient pour joints	1 x KTF

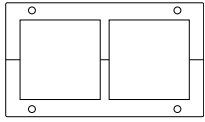
KEL-JUMBO 2

N° de cde
EAN
Unité d'emballage
Pour nombre max. de câbles
Diamètre max. du câble
Longueur
Largeur

42350
4251269308536
1
2
65 mm
200 mm
116 mm

Hauteur
Hauteur de montage
Découpe
Nombre de trous de vis
Diamètre trous de vis
Matière des vis
Convient pour joints

35 mm
35 mm
168 x 80.5 mm
4
7 mm
Acier galvanisé
2 x KTF

KEL-JUMBO 2 V2A

N° de cde
EAN
Unité d'emballage
Pour nombre max. de câbles
Diamètre max. du câble
Longueur
Largeur

42350.200
4251269308543
1
2
65 mm
200 mm
116 mm

Hauteur
Hauteur de montage
Découpe
Nombre de trous de vis
Diamètre trous de vis
Matière des vis
Convient pour joints

35 mm
35 mm
168 x 80.5 mm
4
7 mm
Acier inoxydable V2A
2 x KTF

icotek[®]
smart cable management