

# EMC-KEL-U | Pasamuros partido y conductivo EMC

para cables conectorizados



RoHS  
compliant



Made in  
Germany

Los pasamuros EMC-KEL se basan en el KEL-U y el KEL-E. Gracias a una superficie conductiva, las interferencias en las pantallas del cable, en el armario de control, se pueden eliminar fácilmente. Las interferencias vinculadas al campo, son causadas por la metalización.

El pasamuros partido es fácil de instalar. Los [insertos para cables](#) se colocan dentro de compartimentos y se fijan con seguridad al marco durante el montaje.

El marco EMC-KEL-U coincide con las dimensiones de recorte para conectores industriales estándar de 16 y 24 polos. Se puede elegir bien un recorte de 36 mm o de 46 mm de altura, dependiendo de los cables que se van a conectar. La versión EMC-KEL-E es especialmente apropiada para conectores planos. El marco pequeño es ideal para aplicaciones donde el espacio es limitado.

Entre el EMC-KEL y la pared de metal, se monta una junta, plana conductiva (incluida) ¡La superficie de la pestaña en la pared del metal, no debe estar pintada!

## Especificaciones

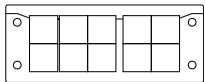
<b>Material</b>	Poliamida de alta conductividad
<b>Combustibilidad</b>	UL94-HB
<b>Temperatura de funcionamiento</b>	-40 C° hasta 140 C°
<b>Propiedades</b>	A prueba de vibración
<b>Opciones de montaje</b>	Montaje con tornillos

## Ventajas y beneficios

- Efectivo para perturbaciones conducidas y radiadas
- Diseño con superficie antilladuras
- Contacto de 360° con la malla del cable
- Insertos EMC de material elastómero conductivo
- Alta densidad de cableado, gran variedad de insertos
- Excelente apantallado
- Buen nivel de atenuación ante perturbaciones radiadas

## Tipos y tamaños de productos

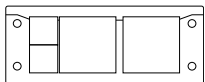
### EMC-KEL-U 24|10



Ref.	<b>99400</b>
EAN	<b>4251269319365</b>
Unidad de embalaje	<b>1</b>
Para número máximo de cables	<b>10</b>
Máximo diámetro del cable	<b>17 mm</b>
Largo	<b>147 mm</b>
Ancho	<b>58 mm</b>

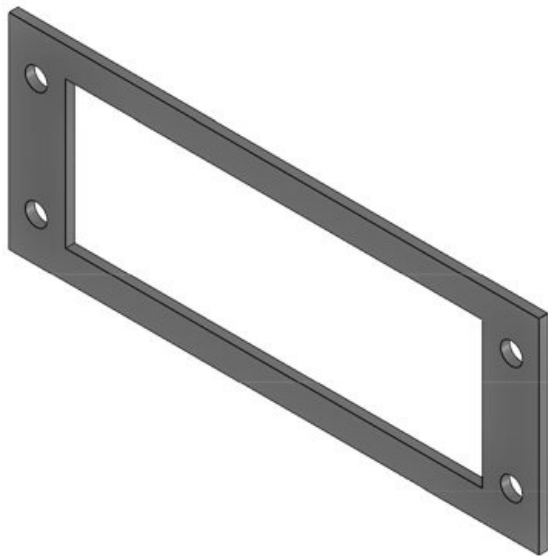
Altura	<b>17 mm</b>
Altura de montaje	<b>17 mm</b>
Recorte	<b>112 x 36 mm</b>
Número de agujeros para tornillos	<b>4</b>
Diámetro de los agujeros del tornillo	<b>5,8 mm</b>
Material de los tornillos	<b>Acero galvanizado con baño de zinc</b>
Adecuado para insertos	<b>10 x EMC-KT pequeño</b>

### EMC-KEL-U 24|4

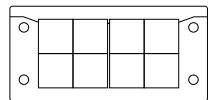


Ref.	<b>99401</b>
EAN	<b>4251269319372</b>
Unidad de embalaje	<b>1</b>
Para número máximo de cables	<b>4</b>
Máximo diámetro del cable	<b>35 mm</b>
Largo	<b>147 mm</b>
Ancho	<b>58 mm</b>

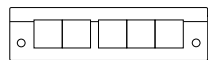
Altura	<b>17 mm</b>
Altura de montaje	<b>17 mm</b>
Recorte	<b>112 x 36 mm</b>
Número de agujeros para tornillos	<b>4</b>
Diámetro de los agujeros del tornillo	<b>5,8 mm</b>
Material de los tornillos	<b>Acero galvanizado con baño de zinc</b>
Adecuado para insertos	<b>2 x EMC-KT pequeño 2 x EMC-KT grande</b>



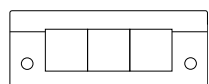
Ref.	<b>98047</b>	Recorte	<b>112 × 36 mm</b>
EAN	<b>4251269322655</b>	Número de agujeros para tornillos	<b>4</b>
Unidad de embalaje	<b>1</b>	Diámetro de los agujeros del tornillo	<b>6 mm</b>
Largo	<b>145 mm</b>	Material de los tornillos	<b>Acero galvanizado con baño de zinc</b>
Ancho	<b>56 mm</b>		
Altura	<b>2,5 mm</b>		
Altura de montaje	<b>2,5 mm</b>		

**EMC-KEL-U 16|8**

Ref.	<b>99402</b>	Altura	<b>17 mm</b>
EAN	<b>4251269319389</b>	Altura de montaje	<b>17 mm</b>
Unidad de embalaje	<b>1</b>	Recorte	<b>86 × 36 mm</b>
Para número máximo de cables	<b>8</b>	Número de agujeros para tornillos	<b>4</b>
Máximo diámetro del cable	<b>17 mm</b>	Diámetro de los agujeros del tornillo	<b>5,8 mm</b>
Largo	<b>120 mm</b>	Material de los tornillos	<b>Acero galvanizado con baño de zinc</b>
Ancho	<b>58 mm</b>	Adecuado para insertos	<b>8 x EMC-KT pequeño</b>

**EMC-KEL-E5**

Ref.	<b>99422</b>	Altura	<b>17 mm</b>
EAN	<b>4251269319402</b>	Altura de montaje	<b>17 mm</b>
Unidad de embalaje	<b>1</b>	Recorte	<b>112 × 24 mm</b>
Para número máximo de cables	<b>5</b>	Número de agujeros para tornillos	<b>2</b>
Máximo diámetro del cable	<b>17 mm</b>	Diámetro de los agujeros del tornillo	<b>5,8 mm</b>
Largo	<b>147 mm</b>	Material de los tornillos	<b>Acero galvanizado con baño de zinc</b>
Ancho	<b>39 mm</b>	Adecuado para insertos	<b>5 x EMC-KT pequeño</b>

**EMC-KEL-E3**

Ref.	<b>99420</b>	Altura	<b>17 mm</b>
EAN	<b>4251269319396</b>	Altura de montaje	<b>17 mm</b>
Unidad de embalaje	<b>1</b>	Recorte	<b>65 × 24 mm</b>
Para número máximo de cables	<b>3</b>	Número de agujeros para tornillos	<b>2</b>
Máximo diámetro del cable	<b>17 mm</b>	Diámetro de los agujeros del tornillo	<b>5,8 mm</b>
Largo	<b>98 mm</b>	Material de los tornillos	<b>Acero galvanizado con baño de zinc</b>
Ancho	<b>39 mm</b>	Adecuado para insertos	<b>3 x EMC-KT pequeño</b>

