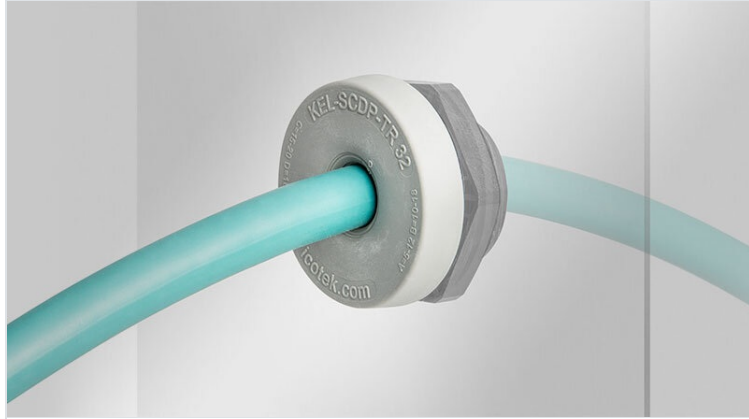


# KEL-SCDP-TR | Membrana pasacables flexible

con rosca métrica M25-M63, para cables con Ø 5 -52 mm / IP65



La membrana pasacables KEL-SCDP-TR permite pasar cables y tubos con un grado de estanqueidad de IP65. Su principal ventaja es el amplio rango de diámetros permitido.

En función del cable o tubo a pasar se van quitando capas de la membrana sin necesidad de ningún cutter o herramienta. Para ello sólo es necesario hacer un agujero en el contorno del aro a eliminar, el resto sale fácilmente. La forma interna restante es siempre circular, con lo que se garantiza un perfecto sellado.

Las membranas pasacables KEL-SCDP-TR tienen una rosca, para ajustar en los recortes métricos desde M25 hasta M63. Así, se pueden utilizar recortes para prensaestopas métricos. Se incluye contratuerca hexagonal en el envío.

IP54

IP55

IP64

IP65

ECOLAB  
certified



RoHS  
compliant

REACH  
COMPLIANCE

Made in  
Germany

## Especificaciones

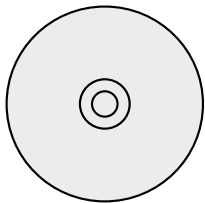
<b>Protección IP (EN 60529)</b>	IP54, IP55, IP64, IP65
<b>Material</b>	Elastómero Marco base: Poliamida
<b>Temperatura de funcionamiento</b>	-40 C° hasta 100 C°
<b>Propiedades</b>	Libre de silicona, Libre de halógenos
<b>Opciones de montaje</b>	Fijado con contratuerca

## Ventajas y beneficios

- Protección de cantos y estanqueidad garantizada (IP65)
- Los aros circulares se quitan con facilidad
- Montaje rápido sin herramientas
- Se incluye contratuerca hexagonal en el envío

## Tipos y tamaños de productos

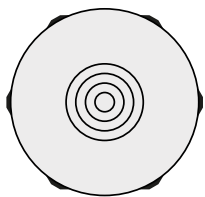
### KEL-SCDP-TR 25



Ref.	<b>44070</b>
EAN	<b>85472000</b>
Unidad de embalaje	<b>10</b>
Para número máximo de cables	<b>1</b>
Máximo diámetro del cable	<b>17 mm</b>
Altura	<b>22 mm</b>
Altura de montaje	<b>8 mm</b>

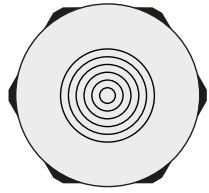
Diámetro externo	<b>39 mm</b>
Recorte circular	<b>25,3 mm</b>
Recorte métrico	<b>M25</b>
Rosca	<b>M25 x 1,5</b>
Longitud de rosca	<b>14 mm</b>
Rango de sujeción	<b>1 x 5 - 17 mm</b>

### KEL-SCDP-TR 32



Ref.	<b>44071</b>
EAN	<b>4251269328954</b>
Unidad de embalaje	<b>10</b>
Para número máximo de cables	<b>1</b>
Máximo diámetro del cable	<b>23 mm</b>
Altura	<b>22 mm</b>
Altura de montaje	<b>8 mm</b>

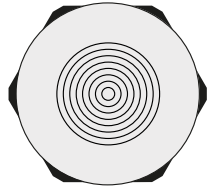
Diámetro externo	<b>44 mm</b>
Recorte circular	<b>32,3 mm</b>
Recorte métrico	<b>M32</b>
Rosca	<b>M32 x 1,5</b>
Longitud de rosca	<b>14 mm</b>
Rango de sujeción	<b>1 x 5 - 23 mm</b>



Ref.	<b>44072</b>
EAN	<b>4251269328961</b>
Unidad de embalaje	<b>10</b>
Para número máximo de cables	<b>1</b>
Máximo diámetro del cable	<b>28 mm</b>
Altura	<b>22 mm</b>
Altura de montaje	<b>8 mm</b>

Diámetro externo	<b>52 mm</b>
Recorte circular	<b>40,4 mm</b>
Recorte métrico	<b>M40</b>
Rosca	<b>M40 x 1,5</b>
Longitud de rosca	<b>14 mm</b>
Rango de sujeción	<b>1 x 8 - 28 mm</b>

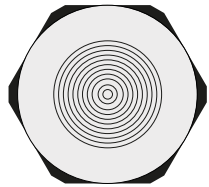
## KEL-SCDP-TR 50



Ref.	<b>44073</b>
EAN	<b>4251269328978</b>
Unidad de embalaje	<b>10</b>
Para número máximo de cables	<b>1</b>
Máximo diámetro del cable	<b>38 mm</b>
Altura	<b>22 mm</b>
Altura de montaje	<b>8 mm</b>

Diámetro externo	<b>62 mm</b>
Recorte circular	<b>50,4 mm</b>
Recorte métrico	<b>M50</b>
Rosca	<b>M50 x 1,5</b>
Longitud de rosca	<b>14 mm</b>
Rango de sujeción	<b>1 x 8 - 38 mm</b>

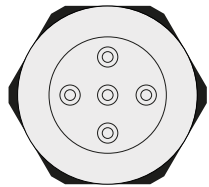
## KEL-SCDP-TR 63|1



Ref.	<b>44074</b>
EAN	<b>4251269328985</b>
Unidad de embalaje	<b>10</b>
Para número máximo de cables	<b>1</b>
Máximo diámetro del cable	<b>52 mm</b>
Altura	<b>22 mm</b>
Altura de montaje	<b>8 mm</b>

Diámetro externo	<b>75 mm</b>
Recorte circular	<b>63,4 mm</b>
Recorte métrico	<b>M63</b>
Rosca	<b>M63 x 1,5</b>
Longitud de rosca	<b>14 mm</b>
Rango de sujeción	<b>1 x 8 - 52 mm</b>

## KEL-SCDP-TR 63|5+1



Ref.	<b>44078</b>
EAN	<b>4251269328992</b>
Unidad de embalaje	<b>10</b>
Para número máximo de cables	<b>5</b>
Máximo diámetro del cable	<b>52 mm</b>
Altura	<b>22 mm</b>
Altura de montaje	<b>8 mm</b>

Diámetro externo	<b>75 mm</b>
Recorte circular	<b>63,4 mm</b>
Recorte métrico	<b>M63</b>
Rosca	<b>M63 x 1,5</b>
Longitud de rosca	<b>14 mm</b>
Rango de sujeción	<b>5 x 5 - 13 mm</b> <b>1 x 50 - 52 mm</b>