

EMV-KEL-U | EMV Kabeleinführungsleisten, teilbar

zur Einführung und Abschirmung von Leitungen mit Stecker



RoHS
compliant



Made in
Germany

Die EMV Kabeleinführungsleisten EMV-KEL-U sind hochleitfähig metallisiert und die [EMV Kabeltüllen](#) aus einem extrem leitfähigem Werkstoff hergestellt. Diese Kombination ermöglicht es, sowohl feld- als auch schirmgebundene Störungen effizient abzuleiten.

Die EMV Kabeleinführung EMV-KEL-U passt auf Standardausbrüche für 16- und 24-polige schwere Steckverbinder. Für die Ausbruchbreite kann aber anstatt 36 mm auch bis zu 46 mm gewählt werden. So können auch Leitungen mit größeren konfektionierten Steckverbindern eingeführt werden.

Die einreihige EMV Kabeleinführung EMV-KEL-E zeichnet sich durch die platzsparende Bauform aus und ist somit ideal bei beengten Platzverhältnissen und Leitungen mit flache Steckverbinder (z.B. Sub-D).

Zwischen der EMV-KEL-U und der Metallwand wird eine leitfähige Flachdichtung (im Lieferumfang enthalten) montiert. Die Anflanschfläche an der Metallwand muss lackfrei sein!

Technische Daten

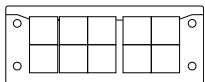
Material	Polyamid, hoch leitfähig beschichtet
Brandklasse	UL94-HB
Temperaturbereich	-40 C° bis 140 C°
Eigenschaften	vibrationssicher
Montageart	Schrauben

Vorteile

- Sowohl schirmgebundene als auch feldgebundene Störungen können zuverlässig abgeleitet werden
- Kratzfeste Oberfläche
- Kontaktierung des Kabelschirms über 360°
- EMV-Tüllen komplett aus leitfähigem Elastomer
- Hohe Packungsdichte, große Variabilität
- Sehr gute Ableitwerte
- Sehr gute Abschirmwirkung bzgl. EMV-Dichtigkeit

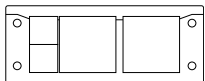
Produktvarianten & Grössen

EMV-KEL-U 24|10



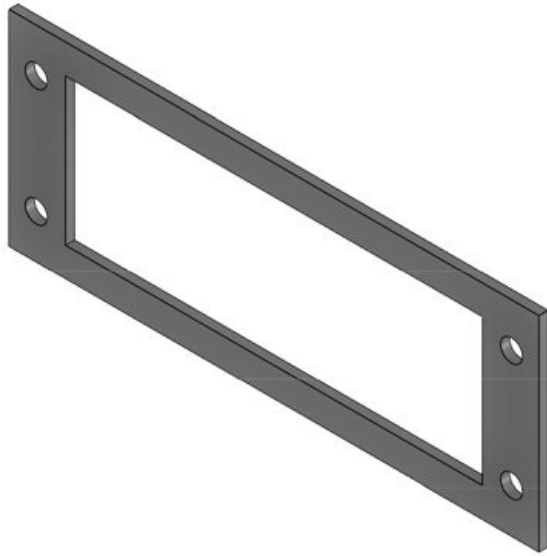
Artikelnummer	99400	Höhe	17 mm
EAN	4251269319365	Aufbauhöhe	17 mm
Verpackungseinheit	1	Ausbruchgrösse	112 x 36 mm
Für max. Anzahl Leitungen	10	Anzahl Schraublöcher	4
Max. Kabeldurchmesser	17 mm	Durchmesser Schraublöcher	5,8 mm
Länge	147 mm	Material Schrauben	Stahl, galvanisch verzinkt
Breite	58 mm	Bestückbar mit Tüllen	10 x EMV-KT klein

EMV-KEL-U 24|4



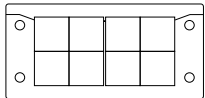
Artikelnummer	99401	Höhe	17 mm
EAN	4251269319372	Aufbauhöhe	17 mm
Verpackungseinheit	1	Ausbruchgrösse	112 x 36 mm
Für max. Anzahl Leitungen	4	Anzahl Schraublöcher	4
Max. Kabeldurchmesser	35 mm	Durchmesser Schraublöcher	5,8 mm
Länge	147 mm	Material Schrauben	Stahl, galvanisch verzinkt
Breite	58 mm	Bestückbar mit Tüllen	2 x EMV-KT klein 2 x EMV-KT gross

EMV-Dichtung 24



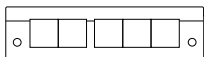
Artikelnummer	98047	Ausbruchgröss	112 × 36 mm
EAN	4251269322	e	
Verpackungseinheit	655	Anzahl	4
nheit	1	Schraublöcher	
Länge	145 mm	Durchmesser	6 mm
Breite	56 mm	Schraublöcher	
Höhe	2,5 mm	Material	Stahl,
Aufbauhöhe	2,5 mm	Schrauben	galvanisch verzinkt

EMV-KEL-U 16|8



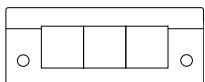
Artikelnummer	99402	Höhe	17 mm
EAN	4251269319389	Aufbauhöhe	17 mm
Verpackungseinheit	1	Ausbruchgrösse	86 × 36 mm
Für max. Anzahl Leitungen	8	Anzahl Schraublöcher	4
Max. Kabeldurchmesser	17 mm	Durchmesser Schraublöcher	5,8 mm
Länge	120 mm	Material Schrauben	Stahl, galvanisch verzinkt
Breite	58 mm	Bestückbar mit Tüllen	8 x EMV-KT klein

EMV-KEL-E5



Artikelnummer	99422	Höhe	17 mm
EAN	4251269319402	Aufbauhöhe	17 mm
Verpackungseinheit	1	Ausbruchgrösse	112 × 24 mm
Für max. Anzahl Leitungen	5	Anzahl Schraublöcher	2
Max. Kabeldurchmesser	17 mm	Durchmesser Schraublöcher	5,8 mm
Länge	147 mm	Material Schrauben	Stahl, galvanisch verzinkt
Breite	39 mm	Bestückbar mit Tüllen	5 x EMV-KT klein

EMV-KEL-E3



Artikelnummer	99420	Höhe	17 mm
EAN	4251269319396	Aufbauhöhe	17 mm
Verpackungseinheit	1	Ausbruchgrösse	65 × 24 mm
Für max. Anzahl Leitungen	3	Anzahl Schraublöcher	2
Max. Kabeldurchmesser	17 mm	Durchmesser Schraublöcher	5,8 mm
Länge	98 mm	Material Schrauben	Stahl, galvanisch verzinkt
Breite	39 mm	Bestückbar mit Tüllen	3 x EMV-KT klein