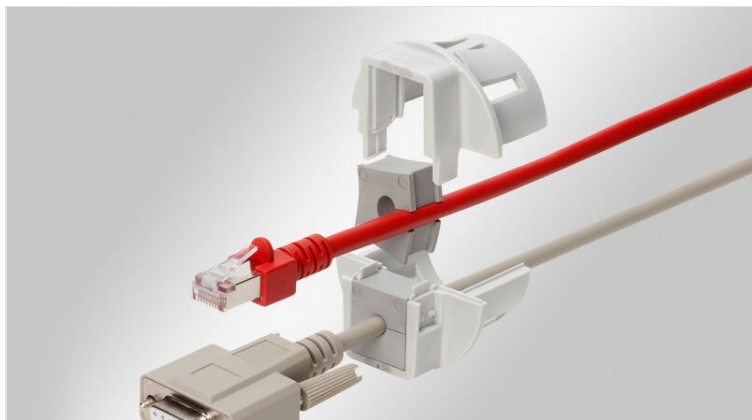


# QVT-CLICK | Dělené kabelové průchodky nacvakávací

pro konfekcionované kabely, pro výřezy M16 - M50 / IP54



IP54

HL3  
EN 45545-2

ECOLAB  
certified



RoHS  
compliant

REACH  
COMPLIANCE

Made in  
Germany

Dělené kabelové průchodky QVT-CLICK umožňují zavedení a utěsnění kabelů, i s konektory nebo hotových kabelových svazků. Ale také elektrické, pneumatické nebo hydraulické hadice bez konektorů, jakož i vlnitá potrubí mohou být snadno zavedena s krytím IP54. Kompaktní provedení průchodek QVT-CLICK je vhodné pro stroje, rozváděče a zařízení s limitovaným prostorem.

Instalace je snadná. Konfekcionovaný kabel je umístěn do dělené vložky, která je vsazena do průchodky. V závislosti na velikosti kabelové průchodky lze použít jednu, dvě nebo čtyři samostatné vložky. Použitím průchodek s více otvory lze zavést až 16 kabelů pomocí jedné kabelové průchodky.

QVT-CLICK lze sestavit bez použití nářadí z přední strany stěny skříně. QVT-CLICK 16, 20, 40|1 a 50 lze také přišroubovat pojistnou maticí.

Těsnící kroužek je součástí balení.

Pro zavádění a vyjímání je určen montážní nástroj QVT-CLICK Tool.  
Obj.č. 61435 (Bal.: 1)

## Nota:

Zacvakávací sestava QVT-CLICK 16 + 20 (tloušťka plechu 1,5 - 2,5 mm)

Zacvakávací sestava QVT-CLICK 25 + 32 + 40 + 50 (tloušťka plechu 1 - 2,5 mm)

## Specifikace

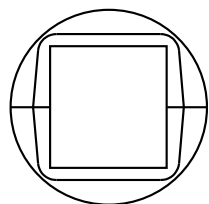
Stupeň krytí IP (EN 60529)	IP54
Materiál	Polykarbonát
Třída hořlavosti	UL94-V0, samozhášivý
Teplota	-30 C° až 100 C°
Typ montáže	Zacvakávací

## Výhody

- Snadná a rychlá montáž z přední strany
- Prostorově nenáročné, kompaktní provedení
- Zavádění i konfekcionovaných kabelů
- Zachování záruky konfekcionovaných kabelů
- Dodatečné úpravy, opravy a údržbu lze provádět snadno a rychle
- Rychlá montáž jednoduchým nacvaknutím do výřezu
- Zvýšená hustota montáže při použití vložek s 2, nebo 4 otvory.

## Typy a velikosti výrobků

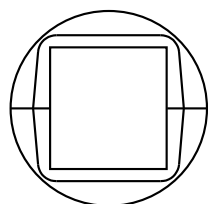
### QVT-CLICK 16 gy



Obj.č.	<b>45726</b>
EAN	<b>4251269320552</b>
Bal.	<b>10</b>
Pro počet kabelů	<b>1</b>
Max. průměr kabelu	<b>10 mm</b>
Barva	<b>Šedá (podobná RAL 7035)</b>
Vnější průměr	<b>32 mm</b>

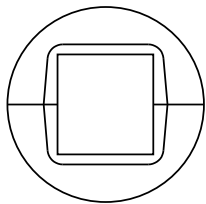
Instalační výška	<b>13,5 mm</b>
Velikost metrického výřezu	<b>M16</b>
Velikost kulatého výřezu	<b>16,2 mm</b>
Závit	<b>M16 x 1,5</b>
Délka závitů	<b>13 mm</b>
Pro min. tloušťku plechu	<b>1,5 mm</b>
Pro max. tloušťku plechu	<b>2,5 mm</b>
Vhodné šestihranné matice	<b>52272, 31105</b>
Vhodné pro vložky	<b>1 x QT malý</b>

### QVT-CLICK 20 gy



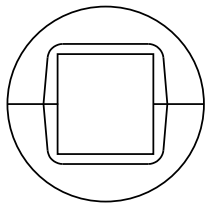
Obj.č.	<b>45728</b>
EAN	<b>4251269320569</b>
Bal.	<b>10</b>
Pro počet kabelů	<b>2</b>
Max. průměr kabelu	<b>11 mm</b>
Výška	<b>27,8 mm</b>
Instalační výška	<b>13,5 mm</b>

Velikost metrického výřezu	<b>M20</b>
Velikost kulatého výřezu	<b>20,4 mm</b>
Závit	<b>M20 x 1,5</b>
Délka závitů	<b>13 mm</b>
Pro min. tloušťku plechu	<b>1,5 mm</b>
Pro max. tloušťku plechu	<b>2,5 mm</b>
Vhodné šestihranné matice	<b>52273, 31110</b>
Vhodné pro vložky	<b>1 x QT malý</b>

**QVT-CLICK 25 gy**

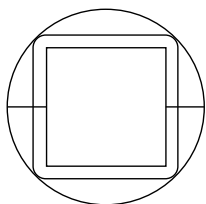
Obj.č. **45730**  
 EAN **4251269311529**  
 Bal. **10**  
 Pro počet kabelů **4**  
 Max. průměr kabelu **15 mm**  
 Barva **Šedá (podobná RAL 7035)**  
 Vnější průměr **39 mm**

Instalační výška **13,5 mm**  
 Velikost metrického výřezu **M25**  
 Velikost kulatého výřezu **25,5 mm**  
 Pro min. tloušťku plechu **1 mm**  
 Pro max. tloušťku plechu **2,5 mm**  
 Vhodné pro vložky **1 x QT malý**

**QVT-CLICK 32 gy**

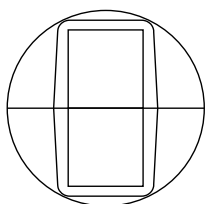
Obj.č. **45732**  
 EAN **4251269311536**  
 Bal. **10**  
 Pro počet kabelů **4**  
 Max. průměr kabelu **15 mm**  
 Barva **Šedá (podobná RAL 7035)**  
 Vnější průměr **39 mm**

Instalační výška **13,5 mm**  
 Velikost metrického výřezu **M32**  
 Velikost kulatého výřezu **32,5 mm**  
 Pro min. tloušťku plechu **1 mm**  
 Pro max. tloušťku plechu **2,5 mm**  
 Vhodné pro vložky **1 x QT malý**

**QVT-CLICK 40-1 gy**

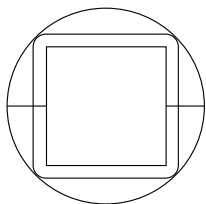
Obj.č. **45736**  
 EAN **4251269323973**  
 Bal. **10**  
 Pro počet kabelů **1**  
 Max. průměr kabelu **29 mm**  
 Barva **Šedá (podobná RAL 7035)**  
 Vnější průměr **50 mm**

Instalační výška **13,5 mm**  
 Velikost metrického výřezu **M40**  
 Velikost kulatého výřezu **40,5 mm**  
 Závit **M40 x 1,5**  
 Délka závitu **20 mm**  
 Pro min. tloušťku plechu **1 mm**  
 Pro max. tloušťku plechu **2,5 mm**  
 Vhodné šestihřanné matice **52276, 45107, 31130**  
 Vhodné pro vložky **1 x QT velký**

**QVT-CLICK 40-2 gy**

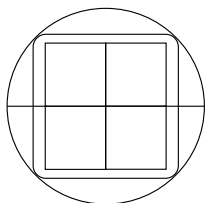
Obj.č. **45734**  
 EAN **4251269311543**  
 Bal. **10**  
 Pro počet kabelů **8**  
 Max. průměr kabelu **15 mm**  
 Barva **Šedá (podobná RAL 7035)**  
 Vnější průměr **50 mm**

Instalační výška **13,5 mm**  
 Velikost metrického výřezu **M40**  
 Velikost kulatého výřezu **40,5 mm**  
 Pro min. tloušťku plechu **1 mm**  
 Pro max. tloušťku plechu **2,5 mm**  
 Vhodné pro vložky **2 x QT malý**

**QVT-CLICK 50-1 gy**

Obj.č. **45738**  
 EAN **4251269323980**  
 Bal. **10**  
 Pro počet kabelů **1**  
 Max. průměr kabelu **29 mm**  
 Barva **Šedá (podobná RAL 7035)**  
 Vnější průměr **62 mm**

Instalační výška **22 mm**  
 Velikost metrického výřezu **M50**  
 Velikost kulatého výřezu **50,4 mm**  
 Závit **M50 x 1,5**  
 Délka závitu **20 mm**  
 Pro min. tloušťku plechu **1 mm**  
 Pro max. tloušťku plechu **2,5 mm**  
 Vhodné šestihřanné matice **52277, 45108, 31140**  
 Vhodné pro vložky **1 x QT velký**

**QVT-CLICK 50-4 gy**

Obj.č. **45740**  
 EAN **4251269323997**  
 Bal. **10**  
 Pro počet kabelů **16**  
 Max. průměr kabelu **15 mm**  
 Barva **Šedá (podobná RAL 7035)**  
 Vnější průměr **62 mm**

Instalační výška **22 mm**  
 Velikost metrického výřezu **M50**  
 Velikost kulatého výřezu **50,4 mm**  
 Závit **M50 x 1,5**  
 Délka závitu **20 mm**  
 Pro min. tloušťku plechu **1 mm**  
 Pro max. tloušťku plechu **2,5 mm**  
 Vhodné šestihřanné matice **52277, 45108, 31140**  
 Vhodné pro vložky **4 x QT malý**

