

KEL-JUMBO | Průchodkové rámečky

k zavádění kabelů o průměru až do 65 mm / IP54 / UL Type 12



Průchodkový systém KEL-JUMBO umožňuje zavádění kabelů a hadic až do průměru 65 mm.

Inovativní vložka s pružnou membránou umožňuje zavádění šikmo vedoucích kabelů.

Výřezy doporučujeme kruhové, s průměrem

o 15 - 20 % větším než je průměr kabelu.

IP54

UL TYPE
12

RU
US

RI
A

HL3
EN 45545-2

EN 61373

ECOLAB
certified

UV
ISO 4892-2A

RoHS
compliant

REACH
COMPLIANCE

Made in
Germany

Specifikace

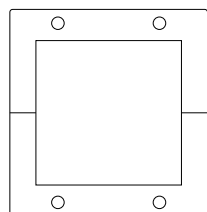
Stupeň krytí IP (EN 60529)	IP54
UL Type (UL 50E)	UL Type 12
Materiál	Polyamid
Třída hořlavosti	UL94-V0, samozhášivý
Teplota	-40 C° až 140 C°
Vlastnosti	odolnost proti vibracím, UV stabilní, bez silikonu, antikorozní (V2A verze), bez halogenu
Typ montáže	Upevnění pomocí šroubů
Instalační výška	35 mm

Výhody

- Zavádění kabelů a hadic až do průměru 65 mm
- Zavádění konfekcionovaných kabelů nebo hotových svazků v úhlu 90° k rozváděči
- Dodatečné úpravy, opravy a údržbu lze provádět snadno a rychle
- Odlehčení v tahu dle ČSN EN 62444

Typy a velikosti výrobků

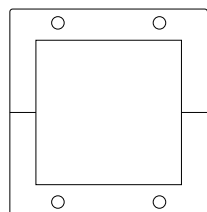
KEL-JUMBO 1



Obj.č.	42360
EAN	4251269308550
Bal.	1
Pro počet kabelů	1
Max. průměr kabelu	65 mm
Délka	110 mm
Šířka	116 mm

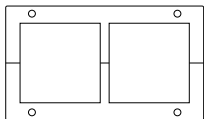
Výška	35 mm
Instalační výška	35 mm
Velikost výřezu	78 x 80.5 mm
Počet otvorů	4
Průměr otvorů pro šrouby	7 mm
Materiál šroubů	Pozinkovaná ocel
Vhodné pro vložky	1 x KTF

KEL-JUMBO 1 V2A



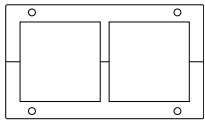
Obj.č.	42360.200
EAN	4251269308567
Bal.	1
Pro počet kabelů	1
Max. průměr kabelu	65 mm
Délka	110 mm
Šířka	116 mm

Výška	35 mm
Instalační výška	35 mm
Velikost výřezu	78 x 80.5 mm
Počet otvorů	4
Průměr otvorů pro šrouby	7 mm
Materiál šroubů	Nerezová ocel (V2A)
Vhodné pro vložky	1 x KTF

KEL-JUMBO 2

Obj.č.	42350
EAN	4251269308536
Bal.	1
Pro počet kabelů	2
Max. průměr kabelu	65 mm
Délka	200 mm
Šířka	116 mm

Výška	35 mm
Instalační výška	35 mm
Velikost výřezu	168 × 80.5 mm
Počet otvorů	4
Průměr otvorů pro šrouby	7 mm
Materiál šroubů	Pozinkovaná ocel
Vhodné pro vložky	2 x KTF

KEL-JUMBO 2 V2A

Obj.č.	42350.200
EAN	4251269308543
Bal.	1
Pro počet kabelů	2
Max. průměr kabelu	65 mm
Délka	200 mm
Šířka	116 mm

Výška	35 mm
Instalační výška	35 mm
Velikost výřezu	168 × 80.5 mm
Počet otvorů	4
Průměr otvorů pro šrouby	7 mm
Materiál šroubů	Nerezová ocel (V2A)
Vhodné pro vložky	2 x KTF

icotek[®]
smart cable management