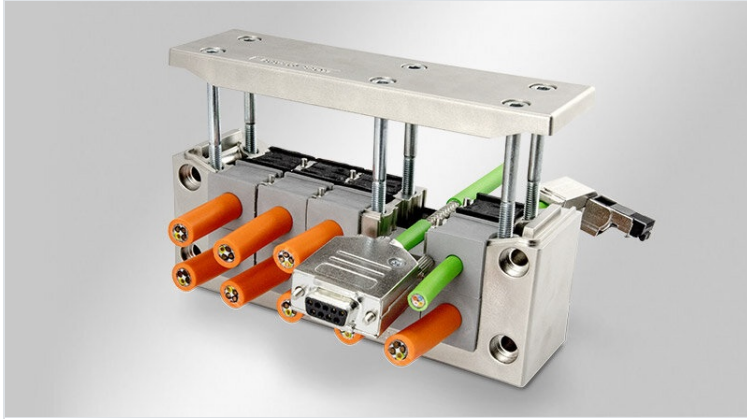


# EMC-KEL-DS | Dělené průchodkové rámečky EMC

pro stínění konfekcionovaných kabelů / IP55



IP54

IP55



RoHS  
compliant



Made in  
Germany

Průchodkový rámeček EMC-KEL-DS je pokoven (galvanizován) pro vytvoření vodivého povrchu.

První kabelová průchodka (KT) se používá pro odlehčení v tahu a utěsnění na plášti kabelu. Druhá průchodka (EMC-KT) se dotýká stínění kabelu po celém obvodu.

Výřezy a vrtací rozměry systému EMC-KEL-DS odpovídají normovaným rozměrům 16- a 24-pinových průmyslových konektorů. V závislosti na vedení kabelů lze zvolit výřez s výškou 36 mm nebo 46 mm.

Vodivé těsnění obsažené v balení vytváří kontakt mezi kabelovou průchodkou EMC-KEL-DS a kovovou stěnou zařízení.

## Specifikace

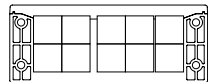
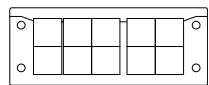
|                            |                         |
|----------------------------|-------------------------|
| Stupeň krytí IP (EN 60529) | IP54, IP55              |
| Materiál                   | Polyamid, vysoce vodivý |
| Třída hořlavosti           | UL94-HB                 |
| Teplota                    | -40 C° až 140 C°        |
| Typ montáže                | Upevnění pomocí šroubů  |

## Výhody

- Spolehlivá ochrana proti rušení šířenému vedením a vzduchem
- Samostatná vložka pro odlehčení v tahu a utěsnění
- Velmi kvalitní povrch odolný proti poškrábání
- Kontakt se stíněním kabelu po celém obvodu
- Průchodky vyrobené z vodivého elastomeru
- Vysoká hustota montáže a velká variabilita
- Vynikající útlum
- Velmi dobrý stínicí efekt s ohledem na EMC

## Typy a velikosti výrobků

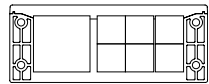
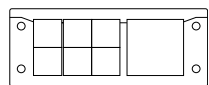
### EMC-KEL-DS 24|10



|                    |                      |
|--------------------|----------------------|
| Obj.č.             | <b>99410</b>         |
| EAN                | <b>4251269322679</b> |
| Bal.               | <b>1</b>             |
| Pro počet kabelů   | <b>10</b>            |
| Max. průměr kabelu | <b>17 mm</b>         |
| Délka              | <b>147 mm</b>        |
| Šířka              | <b>58 mm</b>         |

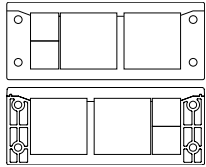
|                          |  |
|--------------------------|--|
| Výška                    | <b>40 mm</b>                                   |
| Instalační výška         | <b>40 mm</b>                                   |
| Velikost výřezu          | <b>112 x 36 mm</b>                             |
| Počet otvorů             | <b>4</b>                                       |
| Průměr otvorů pro šrouby | <b>5,8 mm</b>                                  |
| Materiál šroubů          | <b>Nerezová ocel (V2A)</b>                     |
| Vhodné pro vložky        | <b>10 x EMC-KT malé</b><br><b>10 x KT malé</b> |

### EMC-KEL-DS 24|7



|                    |                      |
|--------------------|----------------------|
| Obj.č.             | <b>99411</b>         |
| EAN                | <b>4251269322686</b> |
| Bal.               | <b>1</b>             |
| Pro počet kabelů   | <b>7</b>             |
| Max. průměr kabelu | <b>35 mm</b>         |
| Délka              | <b>147 mm</b>        |
| Šířka              | <b>58 mm</b>         |

|                          |   |
|--------------------------|---|
| Výška                    | <b>40 mm</b>                                      |
| Instalační výška         | <b>40 mm</b>                                      |
| Velikost výřezu          | <b>112 x 36 mm</b>                                |
| Počet otvorů             | <b>4</b>  |
| Průměr otvorů pro šrouby | <b>5,8 mm</b>                                     |
| Materiál šroubů          | <b>Nerezová ocel (V2A)</b>                        |
| Vhodné pro vložky        | <b>6 x EMC-KT malé</b><br><b>1 x EMC-KT velký</b> |



|                    |                      |                          |   |
|--------------------|----------------------|--------------------------|---|
| Obj.č.             | <b>99412</b>         | Výška                    | <b>40 mm</b>                                |
| EAN                | <b>4251269322693</b> | Instalační výška         | <b>40 mm</b>                                |
| Bal.               | <b>1</b>             | Velikost výřezu          | <b>112 × 36 mm</b>                          |
| Pro počet kabelů   | <b>4</b>             | Počet otvorů             | <b>4</b>                                    |
| Max. průměr kabelu | <b>35 mm</b>         | Průměr otvorů pro šrouby | <b>5,8 mm</b>                               |
| Délka              | <b>147 mm</b>        | Materiál šroubů          | <b>Nerezová ocel (V2A)</b>                  |
| Šířka              | <b>58 mm</b>         | Vhodné pro vložky        | <b>2 x EMC-KT malé<br/>2 x EMC-KT velký</b> |

---

**icotek**<sup>®</sup>  
smart cable management